

오케이온골프웹진을 스마트폰에서 보기 위해서는 어도비아크로벳리더(Adobe Acrobat Reader)가 필요합니다. 어도비아크로벳리더는 Play스토어(안드로이드폰), 앱스토어(아이폰)에서 다운받을 수 있습니다. 다운받아 설치한 후 웹진을 보시면 선명하고 깨끗한 화질로 보실 수 있습니다.



사진제공=트루링크스웨어

커리어그랜드슬램 이룬 박인비

박인비(KB금융그룹)가 드디어 한국은 물론 아시아 선수 최초로 커리어 그랜드 슬램을 달성했다. 전 세계 여자 골프계에서는 일곱 번째다. 박인비는 지난달 3일 리코 브리티시여자오픈 최종 4라운드에서 7언더파를 쳐 최종 합계 12언더파로 정상에 올랐다. 2008년 US여자오픈에서 생애 첫 메이저 우승을 달성한 지 7년 만이다. 박인비는 2013년에 크래프트 나비스코 챔피언십, 웨그먼스 LPGA, US여자오픈을 잇따라 제패하며 그랜드 슬램 기대를 높였으나 마지막 브리티시여자오픈에서 실패했다. 박인비 이전에 여자 골프에서 커리어 그랜드 슬램을 달성한 선수는 루이스 서그스, 미키 라이트, 팻 브래들리, 줄리 잉스터(이상 미국), 카리 웹(호주), 안니카 소렌스탐(스웨덴) 6명뿐이다.



오케이온골프 배 아마추어 골프 최강전 2015

총상금 3,000만원 규모

주최/주관	OBS W
후원	(주)오케이온골프
참가자격	전국 아마추어 골퍼 (프로자격증이 없는 사람)
참가신청	오케이온골프 홈페이지 참가신청 (8월 29일(토), 18시까지)
참가비	50,000원 (입금계좌 우리은행 1005-301-435925 (주)미디어오비에스) (※참가비는 신청자의 성명으로 입금하는 것을 원칙으로함)
참가특전	가) 참가자 매장 라운드 비용 정상이 50% 할인특전 나) 휴대용 알카리 이온정수기 블루큐큐 (인터넷가 75,000원)증정
대회일정	

라운드	일자	장소	코스	컷오프	대회방식
예선	8월24일(월) ~ 9월6일(일) (2주간)	오케이온골프 전매장	몽베르A	16명	18홀 베스트 스코어
본선	9월 12일(토)	추후공지			1:1 개인전(토너먼트) 9홀 스트로크플레이

제주 삼다수 마스터스

제주 삼다수 마스터스, 이정은 4년 만에 우승

MBN 여자오픈, 하민송 생애 첫 우승

동아제약-동아ST 챔피언십 데이비드 오, 최종 우승

(관련기사 2면)

제주 삼다수 마스터스, 이정은 4년 만에 우승



제주 오라 컨트리클럽에서 열린 제주 삼다수 마스터스에서 이정은이 우승트로피에 입을 맞췄다. 이정은은 제주 삼다수 마스터스 마지막 날 3라운드에서 버디 4개와 보기 2개를 묶어 2언더파를 쳤다. 연장 접전 끝에 이정은이 박소연을 꺾고 역전승을 거두며 4년 만에 한국여자프로골프(KLPGA) 투어 정상에 오른 것.

최종합계 6언더파로 박소연과 동타를 이룬 이정은은 18번 홀에서 치른 연장전에서 버디를 잡고 정상에 올랐다. 이정은은 투어 데뷔 9년 차로, 올 시즌 톱10만 5차례 했지만 우승은 하지 못했다. "작년에 LPGA 풀 시드권도 얻지 못하고 국내 시드권도 올해로 끝나기 때문에 어느 때보다 우승이 간절했다. 그리고 마침내 해냈다"

며 "다시 LPGA 진출을 위해 도전하겠다"고 소감했다. 이정은은 3라운드를 합계 6언더파 210타로 마쳐 박소연과 동타를 이뤘다. 이날 18번홀(파4)에서 끝내기 버디 기회를 잡았으나 퍼트가 홀컵 바로 앞에서 멈춰 연장전에 들어갔다.

승부는 첫 홀에서 갈렸다. 이정은은 두 번째 샷을 1.5m 거리에 붙인 뒤 짜릿한 버디를 잡아냈다. 이로써 이정은이 4년 만에 우승컵을 들어 올리며 프로투어 통산 5승째를 거뒀다.

이정은은 평균 드라이버샷 251.98야드(7위)를 날리는 장타자다. 지난 4월 개막전 롯데마트 여자오픈에서 우승 기회를 잡았으나 2위에 그쳤다. 이번 대회에서 우승이 확정되자 이정은은 눈물을 쏟으며 "굉장히 힘든 시기였다"고 말했다.

박인비는 "이번엔 꼭 우승하고 싶다"며 의욕을 불태웠으나 2라운드에서 당한 '트리플 보기'의 상처를 만회하지 못했다. 지난해 KB금융스타챔피언십에서 김효주(20·롯데)에게 1타 차로 뒤져 2위를 차지한 것이 최고 성적이다.

그는 이번 대회에서 최종일 3라운드에서 버디 3개와 보기 3개를 맞바꾸며 이븐파 72타를 쳤다. 총합계 2언더파 214타를 기록해 박소연, 이정은에게 4타 뒤져 공동 8위에 올랐다.

자료제공 : KLPGA

MBN 여자오픈, 하민송 생애 첫 우승

한국여자프로골프(KLPGA) 투어에서 19살 하민송(롯데)이 데뷔 첫 우승을 차지했다. 지난달 23일 경기도 양평의 더스타휴 골프장에서 열린 대회 보그너 MBN 여자오픈(총상금 5억원) 최종라운드 이틀째 경기에서 버디만 6개를 잡아내는 무결점 플레이로 6타를 줄였다. 이날 하민송은 버디 5개와 더블보기 1개로 3언더파 69타를 쳐 19언더파 269타를 기록했다. 하민송은 초등학교 때 태권도를 하다가 TV에서 박세리의 멋진 플레이를 보고 골프를 시작했다. 태권도로 기른 체력을 골프에 접목했다. 함평골프고등학교를 졸업하고 2013년 프로로 전향해 KLPGA 3부 투어 상금왕을 차지했다. 하지만 정규투어에 오른 지난해 톱10에

한 차례 드는데 그쳤고, 올해도 톱10에 두 번밖에 오르지 못했다. 지난 6월 비씨카드 한경 레이디스컵에서는 최종라운드에 단독선두로 나섰다(비씨카드)에게 역전패를 당해 경험부족을 드러냈다. 허나 하민송은 두 번째 실수를 하지 않았다. 3라운드까지 공동 2위 홍진주, 전인지(21·하이트진로)에 4타 차 선두를 달리며 5번(파3), 6번홀(파4)에서 연속 버디를 잡았다. 7번홀(파3) 더블보기로 흔들렸지만 12번(파3), 13번홀(파5)에서 연속 버디를 낚아올렸다. 홍진주를 4타 차로 밀어내면서 사실상 승부를 종결지었다. 하민송은 1m 62의 작은 키에도 불구하고 다부진 체구에서 뽑어내는 평균버거

리 250야드 안팎의 드라이버샷이 장이다. 인터뷰에서 "7번홀 더블 보기 때 '또 시작인가'라는 생각도 들었다. 하지만 두 선배들이 잘 해주셔서 편안하게 플레이 한 게 우승으로 이어졌다"며 "첫 우승을 했으니 앞으로 승수를 채워가며 오래 오래 프로선수 생활을 하고 싶다"고 소감을 전했다. 하민송은 이번 경기서 우승 상금 1억 원을 거머쥐었다. 이날 '엄마 골퍼' 홍진주는 공동 2위에 올라 올 시즌 가장 좋은 성적을 냈다. 다승상금 부문 1위 전인지는 마지막 날 스코어를 줄이지 못해 합계 12언더파 공동 4위에 그쳤다. 자료제공 : KLPGA



동아제약(대표이사 신동욱)은 지난 16일, 한국프로골프(KPGA) 코리아 투어 스페셜 이벤트 '동아제약-동아ST 챔피언십' 대회를 성공적으로 종료했다고 지난 달 17일 밝혔다. 동아제약과 동아ST가 주최하고 JTBCGOLF(대표 정경문)가 주관하는 이번 대회는 총 상금 1억 5천만 원(우승상금 7천만 원)을 걸고 지난 4월 7일(16강전), 6월 9일(8강전), 8월 16일(4강전과 결승전)에 경기도 여주 소재의 여주 360도 컨트리클럽에서 개최되었다. 출전자는 지난해 KPGA 상금랭킹 순위 상위 13명, 역대 우승자 1명, 스폰서 초청선수 2명 총 16명이 참가해 매치플레이 토너먼트방식으로 승부를 겨뤘다. 이번 대회 우승은 데이비드 오(미국) 선수가 준결승전에서 이태희 선수를 이기고 올라온 박준원 선수를 치열한 접전 끝에 경기스코어 IUP(업)으로 꺾고 차지했다. 데이비드 오 선수는 16강전 스캇 헨드(호주), 8강전 황중근, 4강전 김승혁 선수를 차례로 물리치고 결승전

동아제약-동아ST 챔피언십, 데이비드 오 최종 우승



에 올라왔으며, 박준원 꺾고 최종 우승했다. 한편, 동아제약은 지난 1976년 국내 최초 기업 타이틀 스폰서 대회인 '오란씨 오픈'을 시작으로 '포카리스 웨트 오픈' 등을 개최했으며, 현재는 '박카스배 SBS

GOLF 전국 시도학생골프팀선수권대회'를 2005년부터 11년째 개최하며 미래 한국 골프계를 이끌어 갈 차세대 골프 인재를 발굴·육성해 나가고 있다. 자료제공 : JTBC골프

2018 평창 동계올림픽 메인무대-알펜시아리조트

‘여성이 행복해지는 골프장’ 감성경영으로 혁신골프장 인지도 높여



알펜시아 700골프클럽

‘트룬 골프’가 운영하고 로버트 트랜트 존스 주니어가 Course Design

알펜시아 트룬CC 27홀의 골프코스는 세계 38개국에서 200여 개 이상의 골프 코스 설계를 담당한 로버트 트랜트 존스 주니어(Robert Trent Jones Jr.)가 맡았다. 그가 설계한 코스 중 수십 곳이 세계 100대 골프코스에 선정되었으며, 이번에 설계한 ‘알펜시아C.C.’역시 100대 코스 진입을 목표로 하고 있다. 그는 코스를 설계하기 전 자연 속에 내재되어 있는 특별한 코스들을 먼저 살피는 시인 설계가로도 잘 알려져 있다. 그리고 ‘알펜시아 트룬C.C.’의 회원은 트룬 골프가 운영하는 전 세계 200여 개의 골프코스 중 엄선된 60여 개 코스에서 총지배인의 영접 및 예약과 그린피우대 등의 VIP 혜택을 받을 수 있다. 또한 트룬 산하 골프장에서 개최되는 경기를 참관하고 편의를 제공받을 수 있으며, 각국에서 선정된 명문 골프클럽 회원들이 친선 경기를 벌이는 트룬컵 토너먼트에 참여할 기회도 주어진다.

700골프클럽

-세계 유명 골프장의 이름난 홀들을 그대로 옮겨 놓은 18홀 대중제 골프장

‘700골프클럽’의 특징은 18개 홀 전부 세계 유명 골프장의 이름난 홀들 그대로를 옮겨 왔다는 것이다. 이곳을 찾았던 골퍼들은 ‘700골프장 한 바퀴를 돌면 전 세계 유명골프장들을 모두 한 번씩 돌아 본 셈’이라며 우스갯소리도 한다. 코스 디자인은 오렌지 이앤지의 권동영이 설계했다. 그는 중국 하이난의 ‘2020Plaza’ 36홀과 ‘화산CC’ 18홀 등 수많은 골프코스를 디자인 한 바 있다.

700골프클럽은 파 72,6,659야드로 여

느 회원제 골프장 못지않은 다이내믹하고 스틸 있는 코스로 구성되어 있어 부담 없는 즐거운 라운딩을 하기엔 안성맞춤이다.

코스는 알프스와 아시아코스 각 9홀로 나뉘어져 있다. 알프스가 아웃코스, 아시아가 인코스다. 알프스코스에선 4번홀의 전경이 일품이다. 아시아코스는 12번홀이 장관인데 자작나무 군락이 품위 있게 서 있다. 이 홀은 눈과 마음이 쉬었다 가는 홀로 인기가 많은 홀이다. 또한 대중제골프장에서 흔치 않은 최고사양의 서비스가 고객들에게 인기다. 골프에 능숙한 캐디배치와 숙박과 조식 및 그린피와 카트비가 포함된 다양한 골프패키지를 운영 중이다. 클럽하우스 내 식당 메뉴도 지역특색을 살린 계절 요리들로 고객들에게 인기가 좋다.

트룬C.C

-27홀의 회원제 골프장으로 국제대회용 명문코스

트룬CC는 27홀의 회원제 골프장으로 국제대회용 명문코스다. KLPGA와 KPGA 대회 개최로 그 주가가 날로 올라가고 있는 강원 지역의 자랑이기도 하다. 2018년에 있을 동계올림픽과 맞물려 다각적인 홍보와 꽃단장이 시작되었다. 구성된 코스소개를 하자면 깨끗한 대관령 산자락의 바람이 가슴까지 시원하게 한다는 ‘포레스트코스’와 아기자기하고 소박한 미가 일품인 호수가 있는 ‘레이크코스’, 스코틀랜드의 초원을 닮은 ‘메도우코스’가 있다. 코스는 생각보다 쉽지 않고 다이내믹하다. 물론 골퍼들마다 취향이 다르고 코스마다 난이도의 차이가 있으므로

직접 확인 해 보길 바란다. 아울러 회원들의 편의를 위해 마련된 서비스로 회원들이 카트를 타고 페어웨이에 진입할 수 있고, GPS시스템을 통해 라운드 중 각 코스의 상황을 빠르게 확인할 수 있게 했다.

트룬CC의 특징은 최대한 자연을 훼손시키지 않고 그 지형 그대로를 코스로 삼았다는데 있다. 산악지형에 위치한 대부분의 골프장들은 페어웨이 폭이 좁고 길이가 짧다.

그러나 이 곳은 188만㎡의 길고 넓은 분지지형 위에 자리 잡고 있어 페어웨이가 시원하게 뻗어있다는 이점을 바탕으로 설계되었다. 각 코스별로 테마가 다르며 그로인해 느껴지는 느낌도 다르다. 한 번 다녀간 고객들은 꼭 다시 찾는다는 데 그 이유를 여러분들도 한번 경험해 보시길 바란다.

이 곳은 188만㎡의 길고 넓은 분지지형 위에 자리 잡고 있어 페어웨이가 시원하게 뻗어있다는 이점을 바탕으로 설계되었다.



트룬 컨트리클럽

멘탈이 강한 남자 가수 배기성

내생에 봄날은...



최근 '내생에 봄날은...' 포차를 오픈했는데... 근황은 어떤지?

지난 구정때 아버지께 세배를 드리고 세뱃돈을 드렸어요. 머뭇머뭇 하시더니 심각하게 하시는 말씀이 인생에서 마지막으로 사업을 한번 해보고 싶다는 거였죠. 계약서였는데 저한테 불쑥 내미시더라고요. 우여곡절 끝에 오픈을 준비하며, 제가 부산출신인지라 처음에는 '부산갈매기'란 이름으로 시작하려했습니다. 원래 명함의 캐릭터에 주황색비닐이 씌어져 있었어요. 자기자리를 치우고 가는 응원문화를 가진 롯데하이언츠의 응원도구죠.

위치가 잠실 신천근처인데, 친한 밴드형님들을 초대한 자리에서 형님들 말이 '여기는 LG, 두산의 연고지라 롯데팬을 타겟으로 하기엔 무리가 있을 거다.' 라고 조언해 주더라고요. 부랴부랴 '내생에 봄날은...' 으로 이름을 바꿨죠.

그렇게 오픈했고 막내동생과 열심히 가계일을하고 있습니다.

본인만의 '멘탈사수' 방법이 있다면?

올해로 데뷔 22년이 됐고, 이거말곤 할 게 없다는 생각도 들어 다른직업을 생각해본적이 없었어요. 연예인은 스트레

스를 관리하는게 관건이죠. 저는 가수기 때문에 노래방에서 노래부르는 것도 스트레스가 되죠. 보통 집에 혼자 있으며 생각에 잠기곤 하는데, 그만큼 더 외롭긴 하지만 익숙해졌죠. 연예인들의 멘탈붕괴 흔히말하는 '멘붕'에는 이유가 있어요. 어느정지에 도달했다고 생각하기 때문인데 21년 연예인생활을 하면서

노래도 잘하는데, 웃기기도 한 가수 배기성. 언제나 새로운 목표와 꿈을찾기위해 노력했던 그가 이제 골프채를 잡았다. 현재 티칭프로에 도전중인 그의 골프 이야기를 들어보자.

예능도 되고, 가수활동도 하는 저만의 캐릭터를 구축한거죠. '웃긴데, 노래도 잘 하더라' 라는 말을 '노래잘하는데, 웃기기도 하더라' 란 말로 바꾸는데 10년이 걸렸어요. 예능 외적으로 내가 할 수 있는것은 뭐가 있을까?를 계속 갈구 했죠. 그 와중에 뮤지컬을 하게 됐는데, 코믹한 이미지가 많은 저 였지만 슬프고 진중한 역할을 하면서 이미지를 고착시키지 않게 하기 위해 노력했어요. '내가 여기서 끝이구나' 라는 생각이 멘탈을 약해지게 만드는 요인인데, 제게는 절대 주위에서 '배기성도 여기가 끝이구나, '넌 끝났어...' 라고 얘기하는 사람이 없습니다. 문제는 자기자신입니다. 그럴때 일수록 새로운 목표나 꿈을찾고 노력했던게 생각해보면 저만의 멘탈사수 방법이었던 것 같아요.

최근 멘탈사수를 위해 노력한 부분이 있다면?

골프잡지 여서가 아니라 제가 골프를 10년정도 치며 별 재미를 느끼지 못했었는데, 태국 파티야에 공연을 가서 열흘동안 머무르게된 적이 있어요. 태국이 골프의 천국인지라 일과를 마치고는 7일 동안 내리 골프를 쳤어요. 어렸을때 당구치면 밥알들이 당구공으로 보이는 현상을 겪는다고 하는데, 제게는 골프공이 그렇게 되어 골프에 미치기 시작했어요. 일주일에 세 번씩 라운딩을 나갔죠. 그러던 중 드는 생각이 조심스럽게 '티칭을 한번 따볼까?'라는 거였는데, 유리상자 이세준씨랑 밥을 먹다가 그 얘길 하니가 '니가 일년안에 티칭하면 내가 일억을 줄게' 라며 내기를 제안했어요. 현재는 골프생각만 합니다.

베스트스코어는?

86개인데 평균적으로 90대 초중반 스코어를냅니다. 작년 파티야를 계기로

골프인생의 전환기를 맞았죠. 요즘은 시간날 때 마다 연습하고 있습니다.

체력이 좋아 비거리가 잘나올듯 한데 장끼샷이 무엇인지?

단 한번도 레슨을 받아본적이 없음에도 비거리는 300미터까지 날렸었어요. 지금까지 상체로만 후려친 거였죠. 근래 레슨을 받으면서 몸을이용한 샷을 하다보니 거리가 줄더라고요. 처음엔 그렇지만 익숙해지면 프로들의 폼으로 본인의 비거리가 나온다고 하니 노력해봐야죠.

바쁜스케줄로 인해 건강이 안좋을듯 한데...

똥똥한 편이라 기본적으로 좋은편은 아니에요. 검도와 수영을 중학교때까지 했어요.

너무 독하게 하다보니 운동 자체가 지겨워진 거죠. 그랬던 제가 유일하게 새벽 5~6시에 일어나서 하는게 골프예요. 제가 골프친다고 하니 사람들이 놀라더라고요. 운동을 목적으로 가기 때문에 라운딩중에 카트도 잘 안타입니다. 태국 골프장에서 카트에 앉아 경치를 보고있으려니 '정말 좋다. 내가 왜 이런것을 못 누리고 살았지?' 하는 생각이 문득 들더라고요. 보통 라운딩을 하게되면 4~6시간동안 여유롭게 힐링할 수 있다는게 정말 좋았어요. 가수활동이란게 4~5시간 차타고 가서 10분노래하고 다시 올라오는게 일상이었죠. 골프를 치니까 정신적으로 치유되는 느낌이 좋았어요.

최근 SNS에 올린 사진들은 '나도 사람이다' 라는걸 보여주는거죠. 예전에는 약한모습 보이기 싫었어요. 사진을 올리면서 '아 힘들다~' 가 아니라 사람들과 서로 의지하고 살아가는 방법을 배우는 중입니다.



히스케이, 로프트와 무게중심 조절이 가능한 어드저스터블퍼터를 개발

이번에 출시된 MASTAR퍼터 BRAIN-A는 라이각도를 조절이 가능한 퍼터이다. 바닥과 퍼터 샤프트가 이루는 각을 라이각 이라고 하는데, 헤드의 앞쪽인 토가 들리면 훅 스핀이 걸리고 반대로 헤드의 안쪽인 힐이 들리면 슬라이스 스핀이 걸리기 때문에 이 라이각을 바로 맞추는 것만으로도 스핀 방향을 조절할 수 있다. 골퍼의 신체조건과 타격습관에 맞도록 헤드를 최적화(fitting)할 수 있는 BRAIN-A를 통해이를 해결할 수 있다. 헤드의 좌, 우 측면을 모두 타격에 이용할 수 있으며 기존의 헤드보다 로프트각도를 크게 함으로써 칩 퍼팅, 장거리 퍼팅, 중거리 퍼팅, 단거리 퍼팅을 자유롭게 구사할 수 있다.

무게중심조절이 가능한 BRAIN-T 퍼터는 샤프트의 위치를 슬라이딩 방식으로 이동하여 자신에게 적합한 무게중심에 위치했을 때 나사를 조여 사용할 수 있는 퍼터이다. 고객별 맞춤형이 가능한 각별한 효과를 갖는다. 퍼팅을 할 때 볼을 무게 중심에 정확히 맞히는 것이 좋은 퍼팅을 하는데 중요한 기술이다.

퍼터는 크게 헤드모양에 따라 구분되지만, 무게중심에 따라 구별되기도 한다. 무게 중심이 퍼터 중앙에 있는 센터 중심형과 힐쪽에 있는 힐 중심형으로 나눌 수 있다. 센터형은 무게 중심이 스위트스팟을 중심으로 균등하게 분포되어 있어 스트로크 시 똑같은 스피드로 운동하는 반면, 힐 중심형은 토우쪽에 무게가 더 있어 스윙 시 바깥쪽이 안쪽보다 좀 더 빠르게 회전한다. 따라서, 본인의 스트로크가 직선타법이라면 센터형 퍼터를, 시계 추타법 혹은 원형 스윙이면 힐형을 사용하는 것이 적합하다. 그러나, 시중에서 판매되고 있는 퍼터는 센터 중심형 퍼터와, 힐 중심형 퍼터의 표준적인 구조를 가질 뿐이고 각각의 골퍼에 맞도록 최적화된 것이 아니기 때문에 구매한 퍼터가 자신에게 맞지 않을 경우 스코어 향상이 어렵다는 문제점을 갖고 있다. 하지만 히스케이마스타퍼터 BRAIN-T는 각 골퍼의 신체조건과 타격습관에 맞도록 무게중심을 조절 할 수 있어 효율적인 퍼팅이 가능하게 함으로써 타수를 줄이는데 큰 도움이 된다.



MFS골프 신제품 샤프트 4종 출시

지난 THE OPEN에서 타이거우즈가 사용하여 화제가 되었던 MFS의 MATRIX OZIK TPHDe샤프트(이하 'TPHDe')가 드디어 한국에 상륙한다. MFS골프는 'TPHDe'를 포함한 신형 샤프트 4종의 출시를 발표하였다. 이번 샤프트 런칭은 그간 샤프트개발과 한국형 클럽 퍼팅시스템으로 명성을 쌓아 온 MFS의 2년만의 신제품이다. 특히 이번 신제품 출시에서 단연 관심을 끄는 모델은 'TPHDe'로 기존 'TPHD'모델에 확장된 16각 구조를 도입하여 BUTT에서부터 TIP까지의 에너지가 더욱 효과적으로 전달되어 안정적인 샷을 구사할 수 있도록 설계되었다. 또한 더욱 업그레이드 된 Zylon, Boron, GMAT 등 최고급 소재들이 INTERPLY(Interply Hybrid Technology : 샤프트 소재 복합융합연결기술) 기술을 통해 샤프트에 녹아들어 'TPHDe'만의 정교함을 배가시켰다. 'TPHDe'와 함께 MFS골프의 신제품 대열에 합류한 MATRIX OZIK Tie시리즈(이하 'Tie'시리즈)는 지난 2013년 '탄도와 스핀량을 조절하는 샤프트'라는 독특한 컨셉으로 국내 골프시장에 상륙했다. 'Tie 시리즈'는 'Red Tie', 'Black Tie', 'White Tie' 세가지 샤프트로

나뉘며, 각각 중탄도/중스핀, 저탄도/저스핀, 고탄도/중스핀을 구현한다. 이번 신제품 런칭에는 'Black Tie'를 제외한 'Red Tie(Q4)'와 'White Tie(X4)'가 출시될 예정이며, PGA에서 활동하고있는 피터들과 투어선수들의 다양한 의견을 수렴하여 더욱 업그레이드 된 샤프트로 재탄생하였다. 또한 세련된 디자인으로 앞서 출시된 미국시장에서 좋은 반응을 이끌어내고 있다. 마지막으로 소개할 제품은 'MATRIX VLCT SP'이하 'VLCT SP'제품이다. 기존 'TPHDe'와 'Tie 시리즈'가 이미 한국시장에 소개되었던 것과는 다르게 'VLCT SP'는 한국 시장에는 처음 선보이는 제품이다. 'VLCT SP'는 스피드에 초점을 맞춘 제품으로 빠른 스윙에도 부드러운 타감을 느낄 수 있고, 정교한 컨트롤이 가능하여 비거리를 증가시키려는 초중급자에게 어울리는 제품이다. 'VLCT SP'는 MFS골프의 샤프트 제조 공법 중 하나인 DEDE(Deformation of Energy Curve : 에너지 손실과 비효율성 파악) 분석을 통해 각각의 샤프트 강도프로파일을 최대치로 개선하였고, 이로 인해 사용자의 스윙스피드를 최대로 이끌어내는 제품이다.



보그너, 품격 있는 추석선물 선보여

보그너 골프가 실용성 좋은 남녀 티셔츠를 추석 선물로 제안한다. 보그너 골프 추석 선물은 라운딩 뿐만 아니라 일상에서도 세련된 스타일을 완성시켜주는 남녀 티셔츠로 구성돼 있다. 남성 티셔츠는 이태리 최고급 수입원단으로 소재 감이 부드러워 착용 감이 좋고, 투톤 조직과 컬러배색이 세련돼 차별화된 멋을 자랑한다. 보그너의 B로고는 심플한 디자인에 포인트를 주었으며 전체적으로 투 톤이 믹스되어 고급스러운 느낌의 라운딩룩 연출이 가능하다. 부드러운 퍼플 컬러로 스타일링에 포인트를 주기에 좋아 차별한 패션을 선호하는 분들에게 선물 하기 좋은 아이템이다.



WEEKLY MISSION 위클리리 미션이벤트 대회

대회기간 2015년 6월 29일 ~ 10월 04일

참가비 1,000p

대회 엔디업 주우승자(+2), 준우승자(+1), 시스템 : 스팀, GC2 (-1)

유의사항

- 게임명상 미준재시 시상 제외
- 2개 계정이상 계정, 핸디조작시 계정 삭제
- 반드시 핸디캡생성(20게임)된 유저에 한하여 언더/상금/보기 핸디캡생성에 반영됩니다.
- 언더/상금/보기 수상제(1,2,3등)인 경우 동영상이 오름 됩니다.
- 플레이어등급은 투어프로로 설정됩니다.

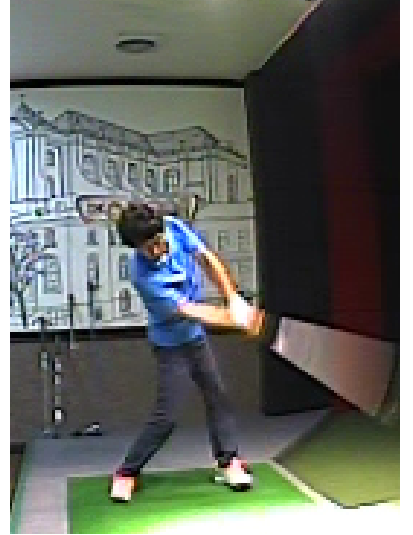
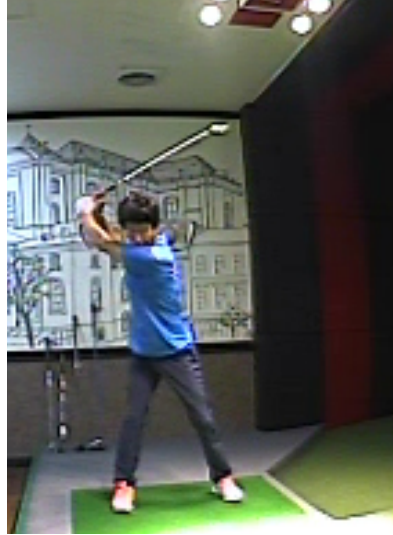
위클리 미션 & 대회 시상

미션구분	1등	2등	3등	7등	내용	통정자 선정
출연행사 (공매포토쇼)	누적포인트 / N(당첨자)				해당 주 당첨자 없을 경우 이월	-
언더 핸디자 최저타 (-1 이하 핸디캡)	5만 + 네이치 트로피				대회 첫회까지 핸디캡으로 고정 반드시 핸디캡생성(20게임)된 유저에 한하여 언더/상금/보기 핸디캡생성에 반영됩니다.	1 참가수 2 스팀으로 최자스코어 3. 백카운트
상금 핸디자 최저타 (0 ~ +8 핸디캡)	4만 + 네이치 트로피	2만	1만	5천		
보기 핸디자 최저타 (+9 ~ 핸디캡 생성유자)	3만 + 네이치 트로피					
신메리오상	3만	2만	1만	5천	신메리오 방식	

[대회 시상 단위 : 포인트 (P)]

아이언샷의 방향성

Q. 아이언샷의 방향성이 문제가 많습니다. 밀어치는 스타일이라 주로 드로우가 걸리는 구질인데 가끔씩 오른쪽으로 가기도 해서 똑바로 보내기가 어렵습니다. 자세에 어떤 문제가 있는지 레슨 부탁드립니다.



A. 안녕하세요
배일성 프로입니다.

아이언샷의 방향성 때문에 레슨을 신청하셨네요. 전체적인 스윙을 보고 느낀 점부터 말씀드리겠습니다.

1. 백스윙을 할 때 오른쪽 발을 까딱하고 시작하는 데 불필요한 동작으로 안하는 것이 좋습니다.
2. 셋업시와 임팩트시의 자세가 차이가 있는데 볼을 너무 세게 치려고 하다보니 임팩트 때 몸 전체가 내려갑니다.

두 사진을 비교해 보면 셋업시의 머리 위치와 임팩트 시와 릴리스 때의 머리 위치가 많이 내려가 있습니다. 인조잔디에서는 별 문제가 없을 지도 모르지만 실제 잔디에서는 뒷땅을 많이 칠 수 있습니다.

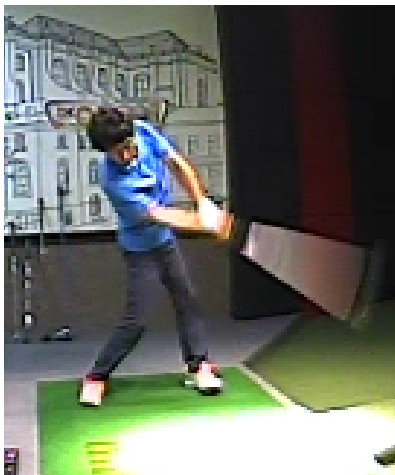
3. 체중이동이 원활하게 이루어 지지 않는 것도 문제인데요. 골프맨과의 자세를 비교해보면 체중이 오른발에 많이 남아 있는 것이 보일 겁니다. 이것 또한 비거리 감소와 뒷땅의 원인이 됩니다.

4. 동영상을 보면 톱에서 한 번 흔들리는 것이 보입니다. 백스윙 도중 어깨가 턱에 닿을 때 일어나는 것이 그 원인인데 가장 이상적인 것은 백스윙 할 때 일어나지 않고 다운스윙 할 때 내려가지 않는 것입니다. 머리와 등뼈가 스윙의 축이 되어서 체중이동 때문에 좌우로 살짝 움직이긴 하지만 위, 아래로는 움직임이 없도록 하는 것이 좋습니다. 이것을 연습하기 위해서는 머리와 등뼈가 축이 되는 느낌을 가지면서 연속적으로 쉬지말고 연습스윙을 하는 것이 필요합니다.

너무 많은 것을 한꺼번에 말씀드렸는데 이런 점들을 참고하면서 스윙을 다듬으면 좋은 스윙이 될 것 같습니다. 볼의 구질에 대해서도 질문을 하셨는데 스윙패스가 인에서 아웃으로 나가기 때문에 푸쉬볼이나 드로우가 나오는 것으로 이제 인에서 아웃으로 치는 연습을 그만하시고, 팔로 치려고도 하지 말 것이며, 몸의 회전으로 볼을 친다고 생각해 보신다면 자연스럽게 인 투 인 스윙패스를 가지게 돼 교정이 될 겁니다.



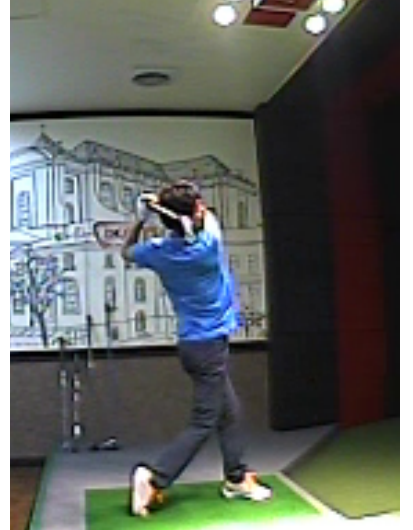
어드레스시와 임팩트시 머리위치가 달라지는 의뢰인



임팩트시 체중이 오른발에 많이 남아 있는 의뢰인



배일성프로
성결대학교 골프 겸임 교수 역임
안양 그린파워 헤드프로 역임
Nicklaus/Flick Golf School 수료
잭 니클러스 골프 센터 리드 인스트럭트



OK온골프 네이처

맞짱 대결

네트워크 게임으로 서로 다른 장소에 있는 상대랑 1:1로 대결하는 방식
공의 움직임, 영상, 체험을 게임 안에서 함께 공유 할 수 있는 게임.

★ 기능

- 1. 동지나 서로 다른 곳에서 스윙과 더 대결 진행되고 함께 스윙하는 것은 동영상으로 상대방의 스윙과 공의 움직임, 영상, 체험이 실시간 공유가 가능 (연속적으로 보여준다던지 하는 기능)
- 2. 자신만의 영상 기록(스윙)을 모두 기록이 가능함
- 3. 다양한 클럽을 활용
- 4. 다양한 클럽이 있는 스윙(스윙)을 하는 비주얼 (백, 그린, 리스, 리스 등)으로 전체 스윙을 볼 수 있게 되거나 나만의 스윙(스윙)을 다른 사람과 비교도 가능함 (이전 스윙과 비교해서 스윙을 볼 수 있게 됩니다.)
- 5. 다양한 클럽이 있는 스윙(스윙)을 하는 비주얼 (백, 그린, 리스, 리스 등)으로 전체 스윙을 볼 수 있게 되거나 나만의 스윙(스윙)을 다른 사람과 비교도 가능함 (이전 스윙과 비교해서 스윙을 볼 수 있게 됩니다.)

★ 게임 참가 방법

- 1. 게임 해는 **동시접속** 선택
- 2. 1 VS 1 맞짱대결

★ 앱 체험

- 1. OK온골프 앱 메뉴에서 **동료친구** 선택
- 2. 맞짱대결에서 유저 선택하여 체험

* 게임 도중 후 지움 메뉴 초기화 및 기록 가능
* 게임 도중 클리어 시점 초기화 기록을 초기화 가능
* 앱 클리어 시점 클리어 기록을 초기화 가능

골프 유머 속에 나타난 금과옥조와 같은 골프 팁

초짜의 골프

철수가 처음으로 골프장에 나갔다. 캐디에게 처음 나왔으니 어떻게 쳤으면 좋겠느냐고 물었다. "저기 깃발이 보이죠? 저기를 향해서 똑바로 쳐 보내세요." 철수는 멋진 스윙으로 공을 깃대 30cm 옆에 갖다 붙였다. 철수가 다시 물었다. "다음에는 어떻게 하죠?" 캐디가 말했다. "공을 홀에 집어넣으면 됩니다." 그러자 철수가 화를 냈다. "처음부터 홀에 넣으라고 했으면 그렇게 쳤을 거 아냐!"

철수의 실력이 과연 어느정도일지 궁금해지는 유머입니다. 우스갯 소리이지만 여기서 무엇을 배울

수 있을까요?

철수가 공을 깃대 30cm 옆에 붙일 수 있었던 이유는 아무 생각없이 깃발을 향해서 똑바로 치겠다고 마음먹었기 때문입니다.

잡생각을 버리고 오로지 깃발만을 생각하며 쳤기 때문이죠.

백스윙이 어떻고, 임팩트가 어떻고, 물이 있는가와 상관없이 깃발만을 생각하면 똑바로 쳐야지 하는 생각.

그 결과가 홀컵 30cm 옆에 붙는 곳샷으로 나타난 겁니다.

아마 처음부터 홀에 넣으려고 쳤다면 힘이 들어가서 탑핑이나 뒷땅같은 미스샷을 했을거라 생각됩니다.

처음부터 너무 어려운 목표를 세우고 샷을 하면 몸이 의도치 않는 방향으로 반응을 하면서 좋지 않은 결과를 내기

마련입니다.

쉬우면서도 명확한 목표. 즉 '깃발을 향해서 똑바로' 라는 목표를 잘 설정했기 때문에 좋은 결과가 나타났다고 할 수 있습니다.

철수의 캐디가 한 것 처럼 쉬우면서도 명확한 목표를 가지고 샷을 한다면 틀림없이 좋은 결과를 낼 수 있을 겁니다.



제주골프장 개별소비세 감면, 내년부터 폐지되나

정부 연장 검토, 제주도 특성상 긍정적 협의 가능

제주도 골프장에 비상이 걸렸다. 제주도 회원제 골프장 입장료(그린피)에 부과되는 개별소비세를 면제해주는 제도가 올해 말 종료되기 때문. 현재 정부는 연장을 검토 중이다.

제주도 내 골프장에 대한 개별소비세 면제 제도는 2002년에 첫 도입됐다. 2010년 말까지 시행하기로 되어 있었으나, 관광활성화 등의 이유로 2012년 말까지 연장됐다. 제도의 일몰이 도래하자 내수 활성화 차원에서 다시 제도의 적용기간을 한시적으로 3년 연장해 올해 말 종료된다.

개별소비세란 정한 물품이나 소비에 대해 특정의 세율을 선별적으로 부과하는 소비세다. 종전의 특별소비세의 명칭을 바꾼 것이다. 골프장은 특정장소에 해당돼 개별소비세가 부과되고 있으나 제주도는 2002년부터 감면혜택을 받고있다. 제주도가 감면대상이 된 이유는 종합휴양지로 조성해 국외로 빠져나가는 골프 여행 수요를 흡수하기 위해서였다.

현재 제주도 내 골프장의 경영상황은 매우 심각하다. 관광지라는 특성과 무분별한 개발 허가로 골프장이 우후죽순 늘어나면서 경쟁이 심화됐고, 해마다 적자가 쌓여 경영위기가 심각하다. 현재 제주도내 골프장 30곳 중 4곳이 부도나 기업회생절차가 진행 중이고, 7곳이 자본잠식 상태에 있다. 골프장에서만 153억 원의 지방세가 체납되어 있다.

최근에는 회원권 만기에 따른 입회금 반환 요구까지 맞물렸다. 정말 최악의 시늌을 보내고 있다.

올 6월말 현재 골프장을 찾은 내장객은

도와외국인 53만420명, 도내 35만9784명으로 총 89만204명이다. 지난해 같은 기간에 비해 5.3% 증가했다. 가격경쟁력 약화로 골프관광객 유치가 어려워질 경우, 부도 등으로 경제 처분되는 골프장은 더욱 늘어날 것으로 전문가들은 예상하고 있다.

연도별 내장객은 점차 줄고 있다. 2009년 200만명으로 정점을 찍은 뒤 2010년 180만명, 2011년 181만명, 2012년 173만명, 2013년 186만명, 2014년 178만명으로 뒷걸음질 쳤다.

이렇게 악화된 경영난에 허덕이고 있는 상황에서 개별소비세 감면이 중단될 경우 그로 인한 후유증은 클 수밖에 없다. 현행법상 회원제 골프장에는 많은 세금을 부과하고 있다. 입장료에 붙는 세금만 무려 4가지다. 개별소비세 1만2000원, 교육세 3600원(개소세액의 30%), 농어촌특별세 3600원(개소세액의 30%), 부가가치세 10%다. 이를 전부 합치면 2만1120원이다.

만약 세법개정안이 국회를 통과할 경우 제주도내 회원제 골프장은 이 만큼의 요금인상은 불가피할 것이다.

최경환 경제부총리는 "일몰기간이 도래하기 때문에 종합평가를 하겠다. 제주도는 관광지 특성이 있어 연말 세법개정시 긍정적 협의가 가능하다"고 밝혔다.

정부는 현재 제주도 소재 골프장의 과세특례 적용기한을 2~3년 범위 내에서 연장하는 방안을 유력하게 검토하고 있다.

전문가들은 이는 단기적인 처방이라고 입을 모으고 있다. 이번 상황을 제

주 골프산업 구조조정의 계기로 삼아야 한다는 의견이다.

예를들면 경관이 좋은 골프장을 힐링을 위한 공간으로 전환하거나, 골프 코스일부를 캠핑장으로 전환, 향후 개발을 위한 유보지로 비축하는 방안 등을 제시했다. 제주시 골프장은 특별세적

용으로 동남아 등지로 빠져나가는 골프관광객을 붙잡았다. 외국인 내장객도 110만 명이다.

제주에서의 골프는 관광객 유치와 국부유출 방지라는 측면이 강했다. 이 같은 제주도의 특수성을 감안해 정부의 배려가 필요할 듯 보인다.



사진은 해당기사와 관련이 없습니다.



(주)오케이온골프 (주)OBS

전국 최대규모 아마추어 스크린골프 대회 개최

총 상금 3,000 만원 규모

차세대 스크린 전문기업 (주)오케이온골프와 웰빙채널 OBS-W가 8월 부터 총 3천만 원 상당 상품의 전국 최대 규모 아마추어 스크린골프 대회를 개최한다

대한민국을 이끌어 갈 아마추어 골퍼 육성의 장이 될 이번 대회는 8월 부터 전국의 (주)오케이온골프 초정밀 시스템이 설치된 매장에서 예선이 진행되며 아마추어 골퍼라면 누구나 참가 가능하다. (주)오케이온골프 박명진 대표는 "이번 대회를 통해 각 선수 개인의 역량 개발 뿐 아니라 아마추어 골퍼의 확산과 발전에도 기여할 예정이다" 며 대회 개최의 취지를 밝혔다.

실시간 온라인 네트워크 게임 "맞짱대결" 도 선보여

이번 대회에서는 (주)오케이온골프만의 앞선 기술력이 담긴 초정밀 시스템과 함께 또 한가지 주목할 점이 있다. 바로 새롭게 개발한 실시간 온라인 네트워크 게임 시스템인 "맞짱대결" 을 선보여 대회의 재미가 한층 가중될 예정이다. "맞짱대결" 이란 서로 다른 장소에 있는 골퍼들이 실시간 네트워크를 통해 맞붙는 방식으로 공의 움직임, 영상, 채팅을 공유하며 대결하는 게임으로 (주)오케이온골프 시스템에서만 유일하게 가능하다. 이를 통해 서울에 있는 골퍼가 부산에 있는 골퍼와 함께 라운딩이 가능하게 됐다.

(주)오케이온골프, OBS와 업무협약(MOU) 체결

또한 양사는 향후에도 (주)오케이온골프가 개발한 세계 최고 수준의 초정밀 스크린골프 시스템을 기반으로 "골프 프로그램 제작 협력" 및 골프 사업과 관련된 지속적인 마케팅을 지속 확대하기 위해 업무협약(MOU)을 체결했다. 따라서 이번 대회 뿐 아니라 앞으로도 국내 아마추어 골퍼의 육성과 레저골프의 저변확대를 위한 다양한 이벤트와 사업을 진행할 예정이다.

※ 이번 대회의 진행은 2014년 대한민국 문화연예대상 MC부문 우수상을 수상한 개그맨 김태호가 캐스터를 맡아 능숙한 진행을 펼칠 예정이다

[오케이온골프-OBS 배 아마추어골프최강전 주요 예선 대회장]

지역	주소	지역	주소
광주	광주신비로골프_ 광주광역시 북구 용두동		
경기	일산드레곤골프_ 경기도 고양시 일산구 덕이동	경기	오포중앙골프_ 경기도 광주시 능평리
경기	인도어TV스타골프_ 경기도 광주시 신현리	경기	철봉산 연습장_ 경기도 양주시 봉양동
경기	센츄리골프랜드_ 경기도 용인시 처인구	강원	춘천우정골프_ 강원도 춘천시 동면 만천리
경남	럭키골프랜드_ 경상남도 진주시 명석면	전남	광양탑골프랜드_ 전남 광양시 성황동
충북	인도어TV충주점_ 충북 충주시 가주동	서울	더리버사이드호텔_ 서울시 서초구 잠원동
경기	화이트연습장_ 경기 화성시 향남읍	대구	인도어TV상인그린힐스_ 대구 달서구 상인동
전남	삼창이스트밸리점_ 목포시 연산동	경기	그랜드연습장_ 경기 고양시 일산서구 덕이동
경기	현대골프점_ 부천시 원미구 도당동	경남	챔피언골프점_ 경남 함안군 칠원면
전북	아레나점_ 전주시 덕진구 호성동	충남	마스터골프점_ 천안시 구룡동
충북	인도어TV청주_ 충북 청주시 상당구 내덕동	서울	에딘버그연습장_ 서울 성동구 성수동
충북	이글연습장_ 충북 청원군 남이면	경북	자명점_ 경북 포항시 남구 연일읍
인천	진명 스포아트_ 인천시 계양구 작전동	경남	신항만골프랜드_ 경남 진해시 남양동
경기	조광인도어TV골프_ 경기 광주시 중대동	경기	남영골프랜드_ 용인시 수지구 동천동

[인도어TV골프 시스템 특징]

SYSTEM 모두가 선택한 재밌고 정밀한 시스템

- ◎ 초고속카메라센서로 연습과 실제 라운딩이 동시에 가능한 최고의 초정밀 인도어 시스템
- ◎ 버디 이벤트, 풍선 이벤트, 파랑새 존 등 다양한 이벤트로 재미는 두 배
- ◎ Full HD 그래픽으로 최상의 현장감 구현, 미너 캐디의 등장은 오케이온골프만의 매력!

SERVICE 온라인 시스템, 대회 및 이벤트, 실시간 온라인 네트워크를 통한 서비스

온라인 회원관리 및 매장 수익관리 시스템 제공, 챔피언쉽 등 다양한 대회와 풍성한 이벤트로 매장 활성화 및 부가수의 창출 유도, 실시간 온라인 네트워크를 통한 차별화된 서비스, 이것이 OK온골프만의 서비스입니다.

풀스윙에도 도움이 되는 칩게임 연습하기

연습장을 찾는 많은 분들에게 “필드에서 하는 샷의 70%는 그린으로부터 100야드 안에서 나온다”라고 강조하지만 대부분 드라이버샷만 반복하는 분들이 많다. 몇시간씩 풀스윙 연습을 하지 않아도 100타 90타 그리고 80타의 벽을 넘을 수 있는 방법이 있다. 물론 모든샷을 골고루 연습해야 하지만 그린 주위의 칩샷과 피치샷의 기본을 익히면 효과적인 풀 스윙을 만들 수 있다.



사진1. 칩샷의 어드레스

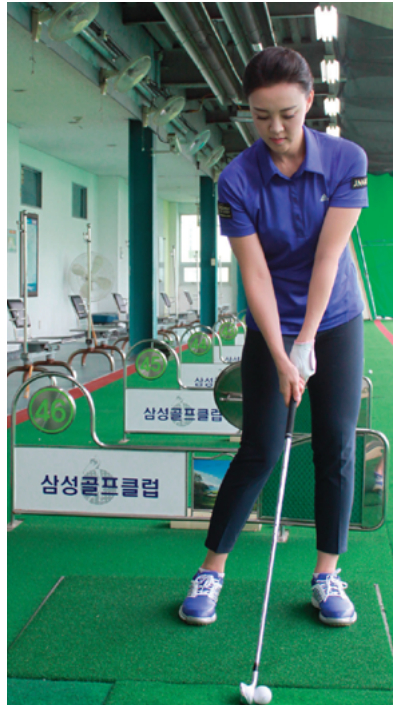


사진2. 풀 스윙의 임팩트때 모습

칩샷의 어드레스는 풀 스윙의 임팩트와 같다

프로선수들이 완벽한 아이언샷의 비결이 궁극하다면 칩샷의 어드레스를 해보자.(사진1) 체중의 80%는 타겟쪽 발에 싣고 샤프트를 잡은 손은 앞으로 민다. 반대쪽 발은 안으로 말아서 뒤꿈치를 살짝 들리게 한다. 어깨는 타겟과 일직선을 만들고 엉덩이는 약간 오픈해야 한다. 이런 칩샷의 어드레스는 프로선수들이 풀 스윙으로 임팩트를 만들어 낼때의 자세와 매우 흡사하다. 칩샷자세와 풀 스윙 임팩트 사이의 차이점은 척추 기울기 뿐이다.(사진2) 풀스윙 때의 척추는 임팩트때 약간 뒤로 기울어 지는데, 이것은 더 넓은 스탠스와 타겟쪽에 더 많이 실은 체중 때문이다.

볼을 정확하게 맞히려면 눈을 평평하게 하기

칩샷 어드레스와 풀스윙 임팩트의 닮은점은 눈의 정렬이다. 두 모습 모두 눈은 지면과 평행이 되어야 한다. 왼쪽 눈이 오른쪽보다 높이 올라 가면(사진4) 다운스윙을 할때 체중을 타겟 반대편 발에 싣게 되고 그러면 스윙 아크가 볼 뒤에서 최저점에 이르게 되어 뒷땅이나 미스샷이 나오게 된다. 양쪽 눈 높이가 평평하면 스윙 아크가 볼 바로 뒤에서 최저점에 도달하면서 볼을 정확하게 맞힐 수 있다.

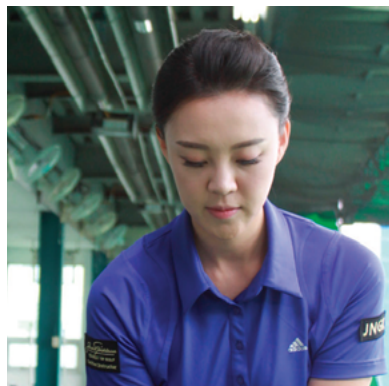


사진3. 눈정렬이 지면과 평행한 모습(O)

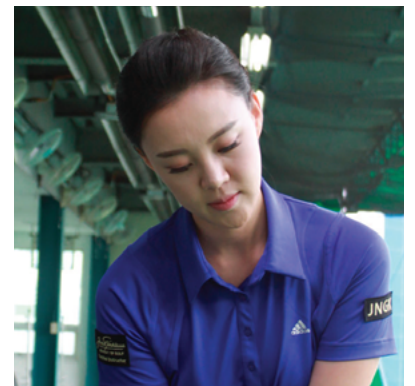


사진4. 왼쪽눈이 오른쪽보다 올라간 모습(X)



사진5. 피칭의 테이크어웨이



사진6. 풀 스윙의 테이크어웨이

피치샷으로 풀스윙의 테이크어웨이를 배운다

풀스윙을 할 때 아마추어들은 테이크백을 하면서 클럽을 너무 안쪽으로 당겼다가 너무 가파르게 다운스윙을 한다. 좋은 테이크어웨이는 올바른 스윙면을 유지하며 정확하게 볼을 맞힐수 있는 확률을 높여준다.

피치샷을 할때 테이크어웨이를 어떻게 하는지 생각하며 스윙을 해보자.

손은 안에 있고 클럽 헤드를 밖에서 움직이는 데 집중한다면(사진 5) 풀 스윙 할 때도 똑같이 하는데 도움이 될 것이다.(사진 6)

이 부분이 중요한 이유는 백스윙의 스윙면은 다운스윙 때보다 약간 더 수직이 되게 해주고, 다시 적절한 다운스윙을 만들어주기 때문이다.

테이크백을 할 때 손목 코킹은 적절한 스윙 면에 올라갈 수 있을 뿐만 아니라 볼을 다운블로로 맞힐수 있어 정확한 임팩트를 만들 수 있게 해준다. 테이크백 할때 왼쪽팔뚝과 샤프트가 'L' 모양을 그리는 것이 좋다.



김수현프로

KLPGA정회원

2004-2005 전국체전(경북대표)

2006-2012 KLPGA 드림투어활동

소속:테일러메이드아디다스골프HPS프로,잭니클라우스아카데미

용품 및 의류협찬: 테일러메이드아디다스골프

장소협조 : 삼성골프클럽

준대형 세단의 새지평을 연 북미명차 쉐보레 임팔라(IMPALA)

- 동급 최대 전장으로 웅장한 스타일과 품격 있는 실내공간 연출
- 3.6리터 6기통 직분사 엔진과 2.5리터 직분사 엔진으로 부드럽고 파워풀한 퍼포먼스 구현
- 10개의 에어백, 지능형 어댑티브 크루즈 컨트롤 및 자동 긴급 제동 시스템 등 첨단 안전사양 채택



글로벌 브랜드 쉐보레(Chevrolet)가 플래그십 세 단 쉐보레 임팔라(Impala)의 신차발표회를 갖고 국내 준대형차 시장에 대한 본격적인 공략을 선언했다. 풀사이즈 대형 세단의 웅장한 스타일과 동급 최고 성능의 파워트레인이 뿜어내는 파워풀한 주행성능, 전방위 첨단 기술의 360도 세이프티 시스템으로 무장한 임팔라는 쉐보레 제품라인업의 최상급 모델로 자리매김하게 될 예정이다. 세르지오 호샤(Sergio Rocha) 한국지엠 사장은 “쉐보레 임팔라는 지난 2004년 이래 미국시장 최다 판매 대형 승용차로 58년의 역사와 전통을 계승한 북미 베스트셀링 모델”이라며, “국내 시장에서 임팔라의 성공을 통해 쉐보레 브랜드가 폭넓은 제품군을 보유한 브랜드로 포지셔닝 하도록 전력을 다할 것”이라고 말했다.

역동적인 외관과 품격 있는 실내 공간
동급 최대 사이즈의 전장(5,110mm)이 연출하는 드라마틱한 차체 비율은 LED 포지셔닝 링 램프를 포함한 HID 헤드램프를 바탕으로 시선을 사로잡는 뚜렷한 윤곽의 전면디자인과 만나 역동적인 인상을 연출한다. 임팔라의 대담한 사이드 캐릭터 라인과 18인치부터 동급 최대 사이즈인 20인치까지 제공하는 고품격 디자인의 알로이 휠은 대형 세단으로서의 존재감을 완성하며, 외장컬러는 대형 세단의 품격을 살린 미드나이트 블랙(Midnight Black), 스위치 블레이드실버(Switch Blade Silver), 그리고 퓨어 화이트(Pure White)가 제공된다.

임팔라의 실내는 쉐보레 브랜드만의 특징적인 듀얼-록핏 인테리어를 바탕으로 인체 공학에 기반한 프리미엄 감성의 시트로 운전자와 탑승객을 안락하게 감싸며, 3중 실링도어와 5.0mm 이중 접합 차음 유리가 연출하는 정숙한 실내 공간에는 부드러운 촉감의 마감 소재와 프렌치 스티칭을 적용해 고급감을 배가했다. 품격있는 젯 블랙(Jet Black) 색상의 인테리어와 개성 있는 모하비(Mohave) 투톤 인테리어는 프리미엄 감성 품질을 연출하며, 센터페시아에서 앞좌석 도어를 거쳐 뒷좌석 도어까지 연결되는 아이스블루 실내 무드조명은 품격 있는 실내공간을 완성한다. 파워풀한 엔진과 부드러운 변속기의 조화로운 성능 쉐보레 임팔라는 동급 최대 출력(309마력)과 토크(36.5kg.m)를 발휘하는 3.6리터 6기통 직분사 엔진과 동급 최대 토크(26.0kg.m)에 기반한 뛰어난 성능의 고효율 2.5리터 4기통 직분사 엔진을 함께 선보인다.

캐딜락(Cadillac) 브랜드의 대형 세단 XTS에 적용된 바 있는 3.6리터 직분사 엔진은 폭발적인 가속 성능은 물론 탁월한 내구성까지 인정받은 제너럴모터스(General Motors)의 프리미엄 파워트레인이며, 2.5리터 직분사 엔진에는 스탭 앤 스탭 시스템이 동급 가솔린 모델 중 최초로 적용돼 고른 가속성과 더불어 고효율 퍼포먼스를 연출한다.

세계 최고 수준의 안전성
임팔라는 차체 상부와 하부 프레임에 연결한 통합형 바디 프레임을 적용해 견고하고 안정된 구조로 세계 최고 수준의 충돌 안전성을 확보했다. 2014년 미국 도로교통안전국(NHTSA)이 실시한 신차평가 프로그램(New Car Assessment Program) ‘안전성 종합평가 부문에서 최고 등급(★★★★★)을 받아 뛰어난 제품 안전성을 인증받은 임팔라는 미국 고속도로안전보험협회(IIHS: Insurance Institute for Highway

Safety)에서 실시한 충돌테스트에서 최고 등급 ‘만족(Good)’판정을 받으며 탁월한 안전성을 다시 한 번 입증했다.

시대를 앞서가는 프리미엄 편의 사양
임팔라는 535리터의 동급 최대 트렁크 적재공간을 제공하며, 비밀번호 설정을 통해 시크릿 큐브와 트렁크 잠금 및 차량설정을 제어하는 발렛모드, 일반 가전제품을 별도 어댑터 없이 바로 차량과 연결해 사용 할 수 있는 220V 인버터, 액티브 폰 쿨링(APC) 기능이 포함된 스마트폰 무선 충전 시스템 등 동급 최초 프리미엄 편의 사양들을 대거 적용했다. 호샤 사장은 “임팔라는 미국에서 판매되고 있는 모델과 같은 트림과 사양을 기준으로 국내 판매가격을 미국 소비자 가격보다 낮게 책정했다. 이러한 임팔라의 가격 정책은 수입차 비즈니스에서 매우 드문 결정이며, 한국 고객들이 임팔라를 선택하게 할 매우 큰 매력요소 중 하나”라고 말했다.



2.5리터 엔진에 적용된 3세대 6단 자동 변속기는 주행 및 변속 시 동력 손실을 최소화하고 폭넓은 변속비 적용으로 역동적인 가속성능과 고속주행 정숙성을 동시에 만족시킨다.



OKongolf HD

스크린골프의 새로운 시작!
싱글을 꿈꾸는 사람들을 위한 스크린골프

오케이온골프 스피ن시스템

상위 1% 골퍼를 위한 싱크로율 99%의 조정밀 시스템!
100% 리얼리티 필드를 구현하는 유일무이한 시스템!

케라센서라고 다 똑같은 센서가 아닙니다. 대부분의 케라센서 센서는 볼의 스핀량을 추정치로 계산해서 사용합니다. 정확한 스핀에 의한 스핀량을 측정하고 그 스핀량을 실제 움직임과 똑같이 시뮬레이션하는 것이 오케이온골프만의 기술력입니다.

정밀고속 카메라

- 5000 프레임/초의 해상도와 초고속으로 움직이는 볼의 스핀을 1000FPS로 정밀하게 측정합니다.
- 케라센서, 프로펠러, 솔라센서, 초음파 센서 등 다양한 센서로 스핀을 측정하여 정확도를 높여줍니다.
- 100% 리얼리티 필드를 구현하는 100% 리얼리티 필드를 구현하는 유일무이한 시스템입니다.

자연을 담은 "네이처" 프로그램

- 아름다운 풍경과 자연의 아름다움을 느낄 수 있습니다.
- 다양한 코스와 난이도를 제공합니다.
- 다양한 코스와 난이도를 제공합니다.

문의 : Tel. 031-8017-7252 www.okongolf.co.kr

DoggaebeeGolf

길다! 비거리!

드라이버 맞아?
도깨비 방망이네!

- 초대형헤드 -
- 초원형드라이버 -
- 초반발력헤드 -
- Royal Touch 샤프트 -

(주)도깨비골프 ☎ 1899-9030 www.도깨비골프.com

1666-4987
인테그라 골프코리아

www.integragolf.co.kr

2015 New 피팅브랜드의 선두주자

INTEGRA

커스텀오더가 가능한
내가 만들어 쓰는 드라이버

미국 특허 획득 (US PATENT : 465535)

CUP FACE

페이스 플레이트(타구면)가 헤드의 스커트 영역으로 통합되어 용접면을 뒤쪽으로 이동시킴으로써, 스위트스팟을 넓게 확장시키고 스프링효과를 높여 반발력을 극대화 하였습니다.

- Quadratic IV Driver
- SooLong 450R Driver
- SooLong Fairway Wood
- SooLong Hybrid Wood
- Soft Cast Wedge
- Black Nickel Putter