

오케이온골프웹진을 스마트폰에서 보기 위해서는 어도비아크로벳리더(Adobe Acrobat Reader)가 필요합니다. 어도비아크로벳리더는 Play스토어(안드로이드폰), 앱스토어(아이폰)에서 다운받을 수 있습니다. 다운받아 설치한 후 웹진을 보시면 선명하고 깨끗한 화질로 보실 수 있습니다.



## LPGA팀 ING 챔피언스 우승

미국여자프로골프(LPGA) 팀이 한국여자프로골프(KLPGA)투어 팀과의 맞대결인 'ING생명 챔피언스 트로피'에서 우승을 차지했다.

LPGA팀은 지난달 29일 부산 베이사이드 골프클럽(파 72·6232야드)에서 열린 KLPGA팀과의 대회 3일차 1대1 매치 플레이에서 5승 3무 4패로 앞섰다.

LPGA팀은 대회가 치러진 3일 동안 단 하루도 KLPGA팀에 밀리지 않았다. LPGA팀은 마지막 날에도 6.5점을 추가하면서 최종점수 14점을 기록, 10점에 그친 KLPGA팀을 눌렀다.

마지막 날 LPGA팀에서는 이번 시즌 신인왕을 확정지은 김세영(22·미래에셋)을 비롯해 신지은(23·한화), 이미향(22·볼빅), 김효주(20·롯데), 유소연(25·하나금융그룹) 등이 승리를 거두면서 활약했다.

김세영은 서연정(20·요진건설)과 맞대결을 펼쳐 2홀을 남겨둔 상황에서 3홀차 승리를 확정했다. 신지은은 배선우(21·삼천리)와 마지막홀까지 가는 접전을 펼쳤지만 1홀차로 따돌리고 팀에 승점을 안겼다.

김효주와 이미향은 각각 김해림(26·롯데)과 김지현(24·CJ 오쇼핑)을 상대로 3홀차 승리를 거두면서 승리했다. 김효주와 이미향은 첫 홀부터 치고 나가면서 역전을 허용하지 않는 완벽한 경기력을 펼쳤다.

마지막까지 경기를 펼친 선수는 유소연이었다. 유소연은 조운지(24·하이원리조트)와 맞대결을 펼쳐 시종일관 리드를 유지했다. 16번홀에서 조운지의 버디로 1홀 차이로 추격 당했지만 마지막 2홀에서 우위를 지켜냈다.

한편 박성현(22·넵스)은 세계랭킹 2위 박인비(27·KB금융그룹)와 맞붙어 5홀 차이로 승리하며, 올해 KLPGA 최고스타로써의 존재감을 드러냈다. 박인비는 첫 9홀에서 버디를 단 1개도 기록하지 못하면서 박성현에게 끌려갔고, 14번홀(파4)에서 첫 버디를 기록했지만 승부를 뒤집기에는 역부족이었다.

우리 **인도어 TV 골프** 한판 붙을까?

초고속 카메라를 이용한 정확한 구질  
현장감 넘치는 그래픽과 사운드  
연습과 실전 리운딩을 동시에!

**Indoor TV Golf**

당당한 스크린 골퍼가 인더~!

실의업장에서 라운딩을 즐기면 내 마음도 배~!

스피드	87.4m/s
회전 각도	110.00deg
백스핀	0.00rpm
스핀 속도	1.0rpm
백스핀	3050.0rpm
타점	155.3m
타점	155.3m
타점	237.3m

KLPGA팀에서는 박성현외에도 고진영(20·넵스), 박결(19·NH투자증권), 김민선(20·CJ오쇼핑) 등이 매치플레이에서 승리하면서 자존심을 지켰다.

사진제공 : KLPGA



**ADT캡스 챔피언십 2015**  
오지현 생애 첫 우승



**조선일보-포스코 챔피언십 2015, 최혜정 첫 우승**  
관련기사 2면



**카이도골프 LIS 투어챔피언십**  
테리우스 김태훈 우승 차지, 개인 통산 2승  
관련기사 3면

박성현은 세계랭킹 2위 박인비와 맞붙어 5홀 차이로 승리하며, 올해 KLPGA 최고스타로써의 존재감을 드러냈다.



박인비, 한국선수 두 번째

## 2016 미국 LPGA명예의 전당 확정

박인비(27·KB금융그룹)가 커리어 그랜드슬램에 이어 미국 여자프로골프(LPGA)투어 명예의 전당 가입을 예약하며 2015시즌을 마무리 했다.

지난 23일 미국 플로리다주 네이플스의 티부론 골프장에서 열린 2015시즌LPGA투어 마지막 대회 CME그룹 투어 챔피언십에서 박인비는 6위에 오르며 베이트로피를 수상 하면서 미국 LPGA투어 명예의 전당에 가입할 수 있는 27 점을 모두 채웠다.

미국 LPGA 명예의전당 가입 조건은 투어에서 10년 이상 뛰어야 하며 포인트 27점을 채워야 한다. 포인트는 대회 우승(메이저 대회 2점, 일반 대회 1점) 또는 올해의 선수와 베이트로피(각 1점) 등의 타이틀 수상을 통해 가능하다.

지난 2007년부터 미국 LPGA투어에서 활약한 박인비는 메이저대회에서 7승, 일반 대회 10을 기록했고, 2012년 올해의 선수와 베이트로피 2회(2012년, 2015년) 수상해 27 점을 획득했다. 올해로 9년째 투어에서 뛰고있는 박인비는

내년 10년을 채우면 명예의 전당에 가입이 가능하다.

한국선수로는 2007년 박세리에 이어 역대 두 번째다. 박세리는 1998년 맥도널드 LPGA챔피언십에서 첫 승을 거둔 뒤 통산 25승을 거두며 한국선수 최초로 미국 LPGA와 세계 골프 명예의 전당에 모두 가입했다.

박인비는 “평생의 꿈이 이루어졌다. 미국 LPGA에 진출하면서 세웠던 목표를 이루고 한해를 마무리할 수 있게 돼 무척 흥분하다” 라고 소감을 전했다.

명예의 전당 가입 요건 충족으로 결혼 1주년을 자축한 박인비의 당면 목표는 내년 리우 하계올림픽 출전이다.

그는 “나이가 들어가면서 골프가 더 재미있어져 간다”고 말한 바 있다. 이런 점을 감안했을 올림픽을 치르고 나서도 박인비의 투어 활동은 계속될 것으로 보인다. 박세리를 넘은 박인비가 소렌스탐이 쌓아 놓은 업적에 얼마큼 접근할 수 있을지 팬들의 관심이 쏠리고 있다.

사진제공 : KLPGA



## ADT캡스 챔피언십 2015, 오지현 생애 첫 우승



이날 오지현은 생애 첫 우승의 기쁨을 맛봤습니다.

오지현은 대회 최종라운드에서 보기 없이 버디 7개를 몰아쳐 7언더파를 기록했다.

최종합계 14언더파를 기록하면서 8언더파를 적어낸 공동 2위 하민송과 김보경을 6타차로 멀찌감치 따돌리고 정상에 올랐다.

2013년 시드전을 통해 정규 투어에 데뷔한 오지현은 지난해에도 시드전을 거쳐 올 시즌 투어에서 뛰었다.

올 시즌에는 7차례 톱 10에 진입하며 상금순위 29위에 올라 내년 시드를 확보했다.

그리고 상금랭킹 60위 이내 선수들이 출전한 왕중왕전인 이번 대회에서 생애 처음 우승컵을 차지했다.

상금랭킹 2위 박성현은 3언더파 공동 12위를 차지했다. 대상 포인트 2위 이정민은 5오버파 공동 53위로 부진했다.

사진제공 : KLPGA

ADT캡스 챔피언십 2015(총상금 5억 원, 우승상금 1억 원)가 지난달 6일부터 사흘간 부산시 기장군에 위치한 해운대비치골프앤리조트 (파72/6,591야드)에서 열렸다.

올해로 12회째를 맞은 이번 대회는 최나연, 서희경, 신지애 등 쟁쟁한 우승자를 배출했다. 대회는 출전 자격을 갖춘 75명의 정예 선수가 참석하며 예선 탈락 없이 최종라운드까지 치열한 경쟁을 펼쳤다.

오지현은 대회 최종라운드에서 보기 없이 버디 7개를 몰아쳐 7언더파를 기록했다.

## 조선일보-포스코 챔피언십 2015, 최혜정 첫 우승

2015 KLPGA투어 마지막 대회인 ‘조선일보-포스코 챔피언십 2015’(총상금 7억 원, 우승상금 1억 4천만 원)이 경기도 용인에 위치한 레이크사이드 컨트리 클럽(파72/6,619야드)에서 열렸다.

우승컵의 주인공은 뒤늦게 신인 선수에 이름을 올린 최혜정 이었다.

박성현도 마지막 날 5타를 줄이는 등 맹활약을 했지만 최혜정의 뒷심에 밀려 시즌 4승 달성에는 실패하고 말았다.

최혜정은 첫 우승에 대한 부담감 탓인지 초반에 흔들렸다. 2009년 KLPGA 투어 정회원이 됐지만 이후 5년이 넘도록 2부 투어에서 뛰다가 올해 정규 투어에 입문한 상향.최혜정은 마지막 날 3라운드에서 보기는 2개로 막고 버디 6개를

잡아 4타를 줄였다.

박성현이 11번 홀 보기를 범한 뒤 12번 홀부터 3홀 연속 버디를 잡으며 추격했으나, 최혜정은 11번 홀부터 3개 홀 연속 버디를 낚으며 1타차 선두를 지켰다.

박성현이 더 이상 타수를 줄이지 못하자, 최혜정은 17번 홀에서 버디를 잡으며 우승이 확실시 됐다.

2타차 선두로 파4 18번 홀에 들어선 최혜정은 두 번째 샷을 홀 바로 옆에 붙이고 다시 한 타를 줄여 3타차 우승을 확정했다.

이번 시즌 신인으로 유일하게 최혜정은 우승컵을 들어 올렸다.

사진제공 : KLPGA





## 2015 KLPGA 'NH투자증권 신인상' 박지영



NH투자증권이 후원하는 KLPGA 'NH투자증권 신인상'의 올해 수상자로 박지영(하이원리조트)이 결정되었다.

14년도 2부투어에서 3위를 기록하며 시드순위전 없이 무혈입성한 박지영은 250야드에 가까운 드라이버샷을

바탕으로 신인 중 가장 안정되고 고른 기량을 보였다는 평가다.

강력한 수상후보였던 박결(NH투자증권)과 지한솔(호반건설)은 각각 3위와 5위를 기록했으며, 2위는 김예진(호반건설)이 차지했다.

신인상 수상과 관련하여, 평생에 한번인 신인상이라 그 감회가 남다르다라고 밝힌 박지영은 퍼팅능력을 더욱 보완하여 내년에는 꼭 우승에 도전하겠다고 말했다.

한편, 2017년까지 KLPGA 신인상을 후원하는 NH투자증권은 작년에 이어 올해도 수상자에게 현금 천만원의 보너스를 지급 할 예정이다. 작년에는 95년생 3인방이었던 백규정(CJ오쇼핑), 고진영(넵스), 김민선5(CJ오쇼핑)의 치열한 경쟁 끝에 백규정이 신인상을 차지한 바 있다.

NH투자증권은 KLPGA 신인상 후원은 물론, 'KLPGA NH투자증권 레이디스 챔피언십'을 올해까지 8회 개최했고, 김대섭/정혜진/이미림/이승현/박결 등의 우수선수를 후원하며 금융계 골프명가로 자리매김중 이다.

사진제공 : KLPGA

2017년까지 KLPGA신인상을 후원하는 NH투자증권은 작년에 이어 올해도 수상자에게 현금 천만원의 보너스를 지급 할 예정이다.

## 카이도골프 LIS투어챔피언십, 김태훈 개인 통산 2승

2013년 '보성CC클래식'에서 생애 첫 승을 장식한 김태훈(30,JDX멀티스포츠)이 올 시즌 KPGA 코리아투어 최종전인 카이도골프 LIS 투어챔피언십 (총상금 3억원, 우승상금 6천만원)에서 우승컵을 들어올리며 개인 통산 2승째를 달성했다.

충남 태안군에 위치한 현대 더링스 컨트리 클럽 B코스(파72, 7,241야드)에서 열린 대회 최종일 김태훈은 버디 4개와 보기 2개를 묶어 2타를 줄이며 최종합계 13언더파 203타로 우승을 차지했다.

대회 3일 째 경기가 악천후로 취소돼 54홀 경기로 축소 운영되는 등 최종일에도 빗방울이 흩날리며 참가 선수들을 괴롭혔지만 선수들의 명품 샷과 진검 승부는 오히려 더 뜨겁게 달아올랐다.

선두 박준원(29,하이트진로)에 1타 뒤진 단독 2위로 최종라운드를 맞은 김태훈은 마



지막 18번홀(파4)에서 우측 해저드 지역으로 티샷을 보냈고 박준원 또한 좌측 해저드 지역으로 티샷을 했다. 두 선수 모두 그 린을 바로 공략할 수 없어 레이업(layer up)을 선택했고 박준원은 75m 거리에서 세 번째 샷을 해 6m 파 퍼트를 남겨뒀고, 김태훈은

60m 거리에서 세 번째 샷을 해 2m 파 퍼트를 남겨뒀다. 2013년 장타상을 수상한 김태훈이 이번에는 정교한 숏게임 능력을 선보였던 순간이다.

박준원의 6m 파 퍼트가 홀을 외면한 사이 김태훈은 침착하게 2m 파 퍼트를 성공시키

며 주먹을 불끈 쥐었다.

우승 후 김태훈은 "첫 승을 하고 2승을 하기까지 27개월이 걸렸다. 오랜만에 우승을 해서 더 기쁜 것 같다. 항상 함께해 준 팬분들과 부모님과 이 영광을 함께 하고 싶다."고 소감을 대신했다.

# OKongolf Club Championship

네트워크 온라인게임으로 진행되는 OK온골프 스크린골프대회로써 각매장, 동호회가 주관하여, 대회를 개최합니다. 이를 OK온골프 챔피언십이라 칭하며, 각 클럽대회를 통하여 매장, 동호회의 친목을 느끼실 수 있습니다.



# 작전동 오케이온골프 야외스크린, 탐레인지

골프실력 향상으로 이어져 만족도 높아



계양구 작전동의 '진명스포아트' 내 위치한 '탐레인지'는 오픈한 지 2년이 훌쩍 지난 매장임에도 꾸준한 단골고객의 증가로 점주와 고객들 모두 만족도가 높은 곳이다. 타 브랜드의 실내 스크린골프장을 운영했던 장미영대표는 과열양상을 띤 실내스크린골프보다 경쟁력이 있고 골프실력 향상과 필드느낌을 그대로 살린 프로그램에 매력을 느껴 매장을 운영하게 되었고 '탐레인지'는 전국에서 2번째로 오픈한 야외스크린 매장이다. 작전동의 랜드마크로써 다년간의 노하우와 회원관리로 성과를 내고 있는 진명스포아트에 위치한 것도 시너지를 내고 있다. "인도어에서 열심히 연습하고 바로 게임하러 오시는 분들 덕분에 왕래가 생기고 요즘같은 따뜻한 커피가 생각나는 계절은 손님들에게 대접했던 커피한잔이 단골이 된 경우도 많아요. 정이 많은 우리 민족의 특성상 받은 것은 꼭 갚으려고 하고 저도 더 챙겨드리고픈 마음이 생기는 거죠." 그래서 오케이온골프 야외스크린은 차별화된 서비스로 각광받는다. 맛있는 커피와 토스트가 무료로 제공되는 것이다. "게임을 하다보면 자연스레 연습도 되니까 2게임 이상 하시는 분도 많아요. 그럼에도 실내보다 가격경쟁력이 있죠. 고객분들 모두 필드와 흡사한 것을 가장 장점으로 꼽아요. 작년에 2번정도 새벽 6시까지 게임하고 귀가하신 열혈골퍼들도 있었어요."

## 실내골프보다 골퍼들의 만족도 높아

"겨울빼고는 다 성수기라 할 만해요. 겨울에도 막상 오셔서 쳐보신 분들은 생각보다 안출기에 이후에는 부담없이 방문해 주시더라고요. 방이 6개인데 하루 평균 12게임정도로 회전되고 있고 골프밴드분들이나 진명골프클럽내 동호회분들이 많이 이용하시는 편이에요. 거의 매일 오시는 분들도 몇분 있지요" 탐레인지의 특징은 만족도가 높은 단골들로 인한 매출이 좋은편이다. 2년이 넘었음에도 꾸준히 매장자체 대회를 계획하고 본사에서 진행중인 대회도 많은 고객들이 참여하고 있으며 푸짐한 상품을 제공받은 골퍼들도 많이 있다. "다른매장도 오픈계획을 갖고 있는데 실내처럼 장소가 많지 않아 회소성과 경쟁력이 있어요. 본사에서 건의사항이나 불편사항들을 곧바로 해결해 주는 것도 좋고 매장들이 잘돼야 그만큼 브랜드 가치도 상승하게 되니 더 열심히 해보고픈 욕심도 생겨요. 실내쪽은 타 브랜드의 점유율이 80프로 이상 되기 때문에 처음 방문하는 분들은 그 브랜드를 기준으로 삼는 분들도 있어요. 차이는 분명해요. 타 브랜드는 오락적인 요소가 강한 반면 오케이온은 필드기준을 적용해도 무방하다고 설명하고 있어요." 골프마니아로 알려진 개그맨 박준형과 시작한지 3개월된 골프초보인 개그맨 이상구가 탐레인지에 방문했다. 연습보다 필드를 더 많이 나간 그들이기에 실력향상과 게임을 모두 즐길 수 있는 오



자신의 구질과 문제점들을 정확하게 분석하고 파악한 이들은 앞으로의 골프연습에서 중점적으로 연습할 부분을 찾아내 만족감을 드러냈다.

케이온골프를 체험하고자 방문한 것이다. 체험 후 자신의 구질과 문제점들을 정확하게 분석하고 파악한 이들은 앞으로의 골프연습에서 중점적으로 연습할 부분을 찾아내 만족감을 드러냈다.

매장문의 : 032-541-0707  
주소 : 계양구 작전동 442-1  
진명스포아트 4층



# 은빛 설원, '겨울왕국' 전국 스키장 '시즌 ON'



## 용평리조트 지난달 27일 스키장 개장 올해로 40주년 맞아

용평리조트가 스키장 문을 활짝 연다. 우리나라 최초 스키장으로 오랜 역사와 전통을 지닌 용평리조트는 이번주 기운이 영하권으로 내려가면서 본격적인 제설작업을 시작했다. 추운 영하 날씨 속에 핑크 슬로프에 설치된 60여대의 제설기를 총 동원, 인공눈을 만들어 뿌리며 개장을 준비해 왔다. 개장 첫날인 11월 27일 금요일은 스키장 슬로프 오픈을 기념하여 모든 고객들에게 리프트 무료이용의 기회가 주어지는 등 각종 이벤트 및 다양한 행사를 했다.

## 국내 최대규모의 28면 슬로프 안전한 스키장

우리나라 스키장의 '원조' 격인 용평리조트는 2018년 평창 동계올림픽 알파인 스키 주 개최지이다. 몇 년 후의 올림픽 주무대인 슬로프에서 스키와 보드를 즐긴다는 색다른 기분을 맛볼 수 있다. 곤돌라를 타고 발왕산 정상까지 18분 만에 올라가 스키어, 스노보더들이 선호하는 익스트림 스키를 즐길 수 있다.

해발 1127m에서 출발하는 골드슬로프(길이 1655m)는 스키 마니아들에게 가장 많은 사랑을 받는 코스이다. 용평리조트가 스키장을 자랑하는 이유 중 하나는 슬로프마다 설질을 관리하는 담당자의 실명과 다짐을 게시하는 '정설 실명제'를 실시하고 있기 때문이다. 안전웬스를 구석구석 추가설치가 되었고, 상시 운영되는 의무실과 구급차가 있어 스키장 안전을 책임지고 있다. 그리고 동종사 리조트와 비교해 28면의 엄청난 슬로프 덕에 기다리는 시간 없이 스키장을 이용할 수 있다. 또한 개장일 대비 시간이 지남에 따라 동일 시기에 최대 많은 슬로프를 단계적으로 오픈하는 시기가 가장 빠르다.

**안전스키문화를 선도하는 하이원스키장**  
하이원은 올해도 고객들의 안전에 대한 요구를 바탕으로 스키장 안전을 최우선으로 고려하고 개장준비에 한창이다. 이를 위해 원통형매트 5,000개, 사각매트커버 1,200개를 설치했고, 고객들을 이송하는 리프트 6기와 곤돌라 3기의 안전센서 및 전기부품을 교체했다.

또한 초급슬로프 위주로 급경사지역을 완만하게 조정하여 좀 더 쉬운 슬로프로 만들었으며, 슬로프 곳곳에 쉼터 7개가 설치되어 초보자들이 슬로프에서 안심하고 쉴 수 있게 하였고 중·상급자들은 슬로프에서 쉬고 있는 고객들을 피하지 않아도 돼 더욱 안전하게 스키와 보드를 즐길 수 있게 됐다.

## 편리하고 다양한 리프트 권종

올해는 사고율이 높은 심야영업(20:30~23:30)을 폐지하게 된다. 시즌 전체 사고율이 1.5%에 비해 심야 사고율은 6.7%로 약 5%정도가 높아 스키어들의 안전사고를 예방하고자 심야영업을 하지 않기로 했다. 한편 주간 정설시간을 1.5시간에서 2시간으로 30분 확대해 스키/보더들에게 최고의 설질을 제공하기 위해 운영시스템을 개선했다.

## 스키만 탄다고? 우리는 애프터 스키 한다~

하이원리조트는 스키가 끝난 후 몰렸던 피로를 한번에 풀어주는 노천온천인 하늘샘, 바다샘을 무료로 개장해 한 겨울밤 눈을 맞으면서 야외온천도 할 수 있도록 즐길거리를 제공한다. 이뿐만 아니라, 스키어가 아니더라도 즐길 거리가 무궁무진하다. 강원랜드의 구호숫가를 따라 걷다 만나는 기와집은 드라마 '식객'의 촬영장소인 운암정. 조선시대 궁중요리를 기본으로 하는 전통 한식당인 운암정은 강원도에서 나는 신선한 식재료와 일류 조리사들의 솜씨로 보약과 같은 음식들을 맛볼 수 있다. 석탄을 운반하던 운탄도로는 트레킹 코스로 거듭났다. 강원랜드호텔에서 출발해 화절령과 도롱이연못을 거쳐 하이원호텔로 돌아오는 코스인 '하늘길'은 겨울철에는 은빛 설원을 걷는 눈꽃 트레킹 코스로 인기가 높다. 약 3시간 소요.







겨울을 스키장에서만 즐기는 편견을 버리자. 하이원C.C에서는 1월 중순부터 2월 20일까지 설퍼트레킹, 스노우슈즈, 스노우보트 타기, 스노우모빌 운전체험 등 스키장 뿐만 아니라 골프장에서도 다양한 즐길거리를 준비하고 있다.

‘대변신’ 나선 엘리시안 강촌스키장 더욱 스마트해진다

엘리시안 강촌스키장에서는 '15/16 스키시즌을 맞이하여 초중급자 맞춤형 스키장으로 대변신을 시도한다.

그 첫 번째로 25억원을 들여 대대적인 슬로프 3면(총 보유 10면)에 대한 경사도 조정 및 선형변경 등의 슬로프 리뉴얼 공사를 완료했다. 이번 슬로프 리뉴얼 공사를 통해 그동안 제기되었던 활주상의 장애요소들을 제거할 수 있게 되어 <활주상의 고객 안전>과 <활주중의 고객 만족>을 15/16시즌부터 새롭게 재탄생한 명품 슬로프들을 통해 체험할 수 있게 되었다.

아울러, 초중급 이용고객 및 외국인들의 쉽터로 이용이 잦은 챌린지하우스(구 서브하우스)도 새단장했다. 최근 새롭게 외관 도장을 마친 챌린지하우스는 현대식 티켓오피스와 오픈형 스키스쿨

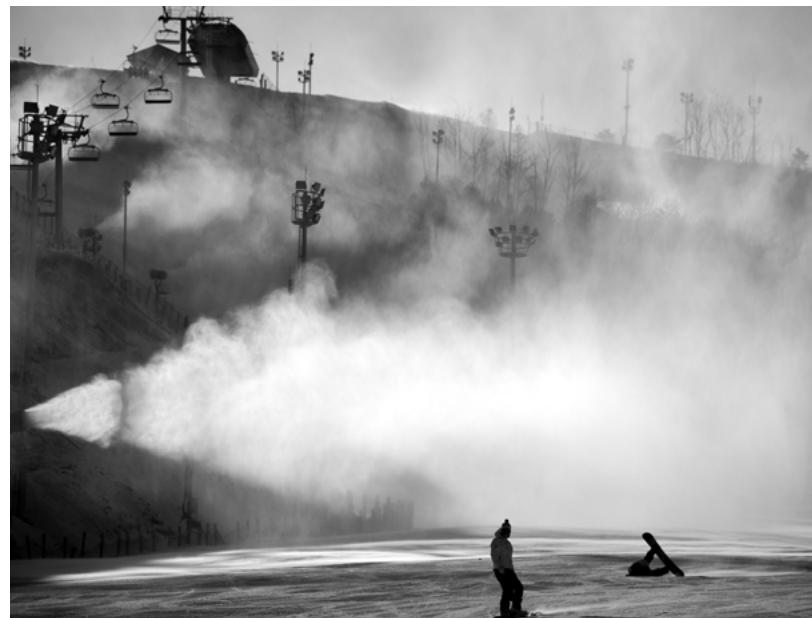
센터, 트렌디한 카페형 레스토랑 ‘스노우가든’ 등이 새롭게 조성되어 손님 맛을 준비가 되어있다.

두 번째로는 대 고객서비스 강화에 따른 변신을 준비하고 있다.

#### 한반도 최남단의 설원을 즐기세요

##### 에텐밸리 스키장

한마디로 국내 최남단 스키장이다. 우리나라를 동서로 가르는 태백산맥의 끝



자락인 신불산 1,200m고지에 위치하게 될 양산 에텐밸리 스키장은 이번 시즌 대망의 오픈을 앞두고 눈 고르기에 한창이다. 민족의 영산인 태백산맥 줄기를 타고 영남의 알프스라고 불리는 가지산 천성산, 신불산 줄기 끝에 세워진 스키장이 바로 이 에텐밸리 스키장이다.

총 면적 74만평에 골프장이 30만평 그리고 스키장이 33만평 부지 안에 총 7면의 코스와 온천지대에 세워진 255실의 화이트 팰리스 콘도미니엄이 고즈넉하게 들어서 있다.

슬로프 총 연장거리 6km에 최장거리 1.5km. 한시간당 약1만6천여 명을 수송하게 될 최신행 POMA 초고속 리프트가 기다림 없는 스킹을 약속해 주며, 고객들의 만족을 극대화 시켜주고 있다. 1년 내내 휴장하지 않는 골프 코스와 맞물려 스키와 골프를 동시에 즐길 수 있는 국내 유일의 리조트가 될 전망이다.

기온이 높은 남쪽 지방의 악조건이라지만 해발 800m에 위치한 에텐밸리는 12월에서 2월까지의 평균 기온이 영하 5도를 유지하고 있는 천혜의 요새다. 더욱이 베이스 전면이 정북향으로 나 있어 하루 종일 해가 들지 않는 최적의 조건을 형성하고 있다. 한번 제설한 눈의 보전성이 높아 좋은 설질을 유지하고 있다.

또한 험하지 않고 완만한 지형을 형성하고 있는 산세가 안전한 슬로프 구성을 최적의 조건으로 만들고 있다. 슬로프 경사도도 15도에서 40도 정도의 다양한 슬로프를 형성하고 있다.

#### 첨단 시설을 갖춘 선진형 스키장

에텐밸리의 가장 큰 자랑거리 중에 하나는 다운타임을 줄인 POMA사 제작의 친환경 리프트다. 고속 분리형으로 제작된 6인승 리프트가 3기가 설치되어 있고 시간당 약16,000명 수송이 가능하다. 기다리지 않고 리프트를 탑승할 수 있다는 장점이 이곳의 또 다른 자랑이다.

제설기로는 최적의 상태를 유지하기 위해 미국 SMI사에서 수퍼위저드 제설장비를 도입했다. 다른 스키장에서 1주일간 제설해야하는 눈을 40시간에 끝낼 수 있다고 하는 수퍼 장비다. 슬로프는 초중급을 대상으로 개발된 콜로라도형. 코스는 크게 총 7면으로 나뉘어져 있다.

정상 어느 곳에서 출발을 하던 베이스한 곳으로 모일 수 있게 설계되어진 분지형 코스를 형성하고 있다. 모든 슬로프가 완만한 플라인을 그리고 있어 온 가족형의 안전한 스킹을 보장한다.



## 미스코리아 출신 김예분이 요리하는 '파스타 앤 샐러드 박스 공오'

# 제가 만든 파스타 맛보실래요?

얼굴 예쁜 여자는 6개월이고 요리잘하는 여자는 평생간다... 는 말이 있다. 미스코리아 출신 방송인 김예분은 자신의 이름을 걸고 '파스타 앤 샐러드 박스 공오'를 운영하며 요리실력도 검증받은 여자이다. 세심한 배려와 맛이 돋보이는 그녀의 공간에서 연말연시 모임을 준비해 보는 것도 좋을 듯 하다.



개발중에 있어요. 대부분은 젊은층들이 많이 오시다 보니 일주일에 한번씩 이벤트 데이를 정해서 드레스코드를 맞춘다던지, 클럽데이를 만들 것을 계획중 이에요.

### '서울 국제 푸드 앤 테이블웨어 박람회'서 수상하셨는데, 노하우가 있다면?

요리를 공부하고 있기 때문에 조금더 정성을 쏟아 수상했던 것 같아요. 그 정성을 가게에도 쏟았어요. 효율적인 공간관리 라던지 동선, 음식 및 인테리어와의 조화 등을 생각하여 전체적으로 블랙 앤 화이트의 조합을 많이 사용했고, 음악은 항상 재즈가 흘러나와요. 세련됨과 절제함, 고급스러움을 느낄 수 있을 거예요.

### 요리 잘 하는 비법이 있다면?

음식은 만드는 사람이 즐거워야 먹는 사람도 즐겁다고 생각해요. 일부러 기분을 업 시켜서라도 만들어야 맛있게 나오는 것 이거든요. 그래서 제가 주방에 들어오면 웨프들이 가만히 요리하다가도 웃습니다. 만드는 사람의 즐거움과 먹는 사람의 기쁨이 결합했을때 행복한 분위기가 느껴지곤 하는데, 그래서 한번 드신분들이 계속 찾으시는 것 같아요.

### 자선골프대회 참가를 많이 하신 듯 하는데, 기억에 남는 대회가 있다면?

미소사랑 골프대회가 기억에 남아요. KBS탈랜트 모임 멤버들이 참가했었는데, 아이들 얼굴 윤곽 성형을 위한 자선기금마련 대회 였어요. 재능기부를 통해 다른사람을 돕는 일이라 기회가 된다면 자주 참여하려고 해요.

### 구력, 베스트 스코어, 장끼샷 은?

초등학교때부터 시작해서 구력은 오래 되었어요. 부모님들이 골프를 좋아하셔서 저도 같이 연습하게된 경우죠. 골프가 뭔지도 모르고 연습했던터라 오랜 구력에 비해 잘 치지는 못해요. 베스트가 80타 정도를 한것 같고, 비거리는 별로 안나오지만 토박토박한 골프가 장점이죠. OB나 슬라이스가 잘 안나는 편으로 클럽별 거리가 정확하죠.

### 연예인 골프단 활동과 앞으로의 목표는?

매달 모임에 나갔는데, 올해는 매장일이 바빠 라운딩을 많이 못나갔어요. 골프는 정말 좋아하는데... 그래서 좀 아쉽죠. 내년에는 활발히 나갈 계획이에요. 대학원 공부를 외식업쪽으로 하고 있고 현업에도 있기 때문에 충실하게해서 성공했으면 좋겠어요. 좋은아내, 좋은머느리가 되고 싶구요. 늘 주어진일에 최선을 다해서 후회하지않는삶을 살고싶어요.

만드는 사람의 즐거움과 먹는사람의 기쁨이 결합했을때 행복한 분위기가 느껴지곤 하는데, 그래서 한번 드신분들이 계속 찾으시는 것 같아요.

### '파스타 앤 샐러드' 레스토랑을 운영중인데 ...

현재 식품조리학을 공부하고 있는데 요리쪽에 원래 관심이 있었고, 아동요리지도사, 외식경영관리에 관한 자격증도 취득하고 있어요.

공부하다보니 요리가 좋아져서 오픈하게되었어요. 조리사 자격증도 공부중인데, 가게일로 바빠 계획만 하고 있어요.

### 양식에 익숙치 않은 분들에게 추천하고픈 메뉴가 있다면?

리조또 중에도 매운 낙지비빔 리조또나, 김치 치킨 크림 파스타, 짬뽕 파스타 등이 있어 한국인의 입맛에도 맞고 드셔보

신 분들도 만족해 하시는 편이죠.

메뉴선택에 어려움을 겪는 분들에게는 제가 직접 추천도 해드리는데, 음식은 먹고싶은 것을 먹기보다는 조합이 잘 되어야 한다고 생각해요. 기본적으로 매콤한 맛이 있으면 부드러운 맛이 필요한 것 같아요. 대부분 추천메뉴에 대한 만족도가 높습니다.

### 주 고객층은?

강남대로 한복판에 있어서 낮에는 주변의 직장인들이 많이 오시고, 밤에는 연인들이 많이 와서 데이트코스로도 손색이 없죠. 그러다 보니선호하시는 메뉴가 달라 많은 분들이 즐기실 수 있는 메뉴도





## 모션스케이프, 업그레이드된 골프에이밍 디바이스 출시

모션스케이프 주식회사(대표이사 조재원, www.theaiming.com)는 세계 최초로 출시한 'the aiming(더 에이밍)'의 2015년 신 버전(모델명: 더 에이밍 TA-02)을 출시했다고 밝혔다.

더 에이밍은 골퍼가 제대로 된 방향으로 에이밍과 어드레스를 할 수 있도록 알려주는 골프 에이밍 디바이스(golf aiming device)로 2014년 말에 국내 출시를 한 이후 큰 인기를 얻고 있다.

새로운 버전의 '더 에이밍 TA-02' 제품은 진동과 보이스 모드를 사용자가 선택할 수 있도록 스위치 기능이 추가 되었고, 강화된 기울기 보정 알고리즘을 통해 페어웨이 기울기에 관계없이 에이밍과 어드레스 방향에 대한 정확성을 높였다. 디자인 측면에서는 골퍼의 움직임에 따른 제품 오작동이나 거슬림이 없도록 설계된 메인버튼과 라운딩 처리된 정사각형의 좀 더 슬림해진 외관이 인상적이다.

더 에이밍은 국내뿐 아니라, 골프 강국인 일본과 미국에서도 호평 받고 있다. 일본에는 연간 5백만불 이상의 수출계약을 체결하고, 미국 유수의 리테일샵인 메이시스백화점, 월마트, 타겟 등에 입점하여 좋은 반응을 얻고 있다. 특히, 무역적자에 시달리고 있는 국내의 스포츠용품 산업에서 효자상품으로 자리매김할 전망이다.

더 에이밍의 성공요인으로는 골프에서 가장 중요한 두 가지 요소인 "거리"와 "방향" 중에서 "방향"에 초점을 두고, 대부분 골퍼들이 어려워하는 에이밍의 정확도를 높이기 위해 첨단기술을 제품에 접목하여 특히, 아마추어 골퍼들에게 방향에 대한 확신과 자신감을 갖도록 도와주며, 잘못된 에이밍 자세를 바로잡을 수 있도록 알려주기 때문에 골퍼들 사이에서 공감과 큰 호응으로 이어지고 있다는 평가이다.

모션스케이프 조재원 대표는 "앞으로도 골프를 비롯한 스포츠 관련 IT융합제품 개발에 주력하며, 스포츠 디바이스 시장의 새로운 트렌드와 수요를 창출하겠다"고 포부를 밝혔다.



## 캘러웨이골프, 에이펙스포지드CF16 & 포지드 프로16 출시

캘러웨이골프가 손맛이 뛰어난 새로운 단조 아이언 '에이펙스포지드 CF 16' 아이언과 '에이펙스포지드 프로 16' 아이언을 출시했다.

'에이펙스포지드 CF 16' 아이언은 놀라운 비거리와 단조 아이언 특유의 부드러운 손맛을 느낄 수 있는 아이언이다. 연철단조 바디와 VAR(Vibration Absorbing Rubber, 진동흡수고무) 메달리온의 조합이 임팩트 시 미세한 진동을 흡수하여 부드러운 타구감을 제공한다.

가장 핵심적인 특징은 캘러웨이골프 단조 아이언 최초로 360도 컵페이스 디자인이 적용되었다는 것이다. 엄청난 비거리로 인기를 끌었던 X Hot우드의 핵심이었던 이 디자인을 4번부터 7번 아이언의 카본 바디에 적용, 우드에서 볼 수 있는 빠른 볼 스피드를 실현하여 비거리를 혁신적으로 늘려준다.

또한 번호 별로 오프셋과 솔 넓이, 무게중심을 최적화하여 설계했다. 4~7번까지의 아이언은 오프셋을 비교적 크게 설계해 탄도를 높이고, 8번부터 피칭 아이언까지는 오프셋을 작게 디자인해 컨트롤을 용이하도록 하였다. 한편 8번부터 S까지는 17-4 스테인리스 스틸로 헤드를 작게 제작하여 스

윙 시 솔이 쉽게 빠져 나갈 수 있게 해준다.

'에이펙스포지드 프로 16' 아이언은 상급자 골퍼들을 위해 제작된 프리미엄 단조 아이언으로, 프로 선수들의 폭넓은 조연과 적극적인 피드백을 통해 탄생했다.

'에이펙스포지드 프로 16' 아이언 또한 번호 별로 무게중심 위치를 최적화하여 컨트롤 성능을 한 단계 업그레이드한 것이 큰 특징이다. 3~5번 아이언은 메달리온 뒷면에 텅스텐 웨이트를 삽입한 저중심 설계로 탄도를 향상시켰다. 숏 아이언에는 2개의 웨이트 홀 공간을, 미들 아이언에는 1개의 공간을 비워 두어 무게중심을 다르게 했다.



## 밀레, 여성스러운 비즈니스 다운 코트 '테레사' 출시

프랑스 정통 아웃도어 브랜드 밀레(MEHL, 대표 한철호)가 여성스러운 벨티드 코트 디자인으로 스커트 장장이나 캐주얼에도 두루 적합한 '테레사'를 출시했다.

테레사 다운은 다소 투박한 아웃도어 다운 특유의 디자인을 탈피, 직장 여성들이 비즈니스 캐주얼로 즐기기에 손색이 없는 심플하고 여성스러운 디자인이 특징이다. 여성의 실루엣을 기하학적인 곡선으로 형상화한 클링 라인과 후드의 풍성한 라쿤 퍼(Fur) 트리밍으로 고급스러움을 더했으며, 짧은 점퍼형이 아닌 엉덩이를 덮는 기장이라 더욱 따뜻하다.

복원력이 우수한 덕다운(Duck Down)을 솜털과 깃털 9:1의 비율로 충전해 가벼우면서도 따뜻하며, MEH(밀레에틸비스홀딩스)의 자체 개발 방풍 소재인 윈드 엣지(Wind Edge)를 적용해 차가운 바람의 침투를 차단한다. 블랙, 버건디, 월넛, 네이비 등 다양한 색상으로 출시해 평소 즐겨 입는 옷이나 취향에 맞춘 폭넓은 선택이 가능하다. 소비자 가격은 41만 9천원이다.

밀레 마케팅본부 박용학 상무는 "아웃도어 다운은 보온력이 탄탄한 대신 지나치게 부하고 남성적인 디자인 때문에 꺼리는 여성 고객이 많았지만, 최근에는 깔끔한 디자인의 여성용 롱 다운이 다수 출시되며 좋은 반응을 얻고 있다"고 전하며, "등산복에는 물론이고 오피스 레이디룩을 연출하기에도 손색이 없는 테레사 다운은 올 겨울 밀레의 대표 인기 상품이 될 것으로 기대하고 있다"고 덧붙였다.

블랙, 버건디, 월넛, 네이비 등 다양한 색상으로 출시해 평소 즐겨 입는 옷이나 취향에 맞춘 폭넓은 선택이 가능하다.





## 타이거우즈 님의 동영상 레슨

**Q.** 구질도 일관성이 없고 왼손이 당겨지는 자세 고민입니다. 열번치면 다섯번은 훅이고 그립을 스트롱그립에서 살짝 바꾸면(용어를 몰라서) 푸시성이나 슬라이스가 납니다. 무슨 방법이 없을까요?



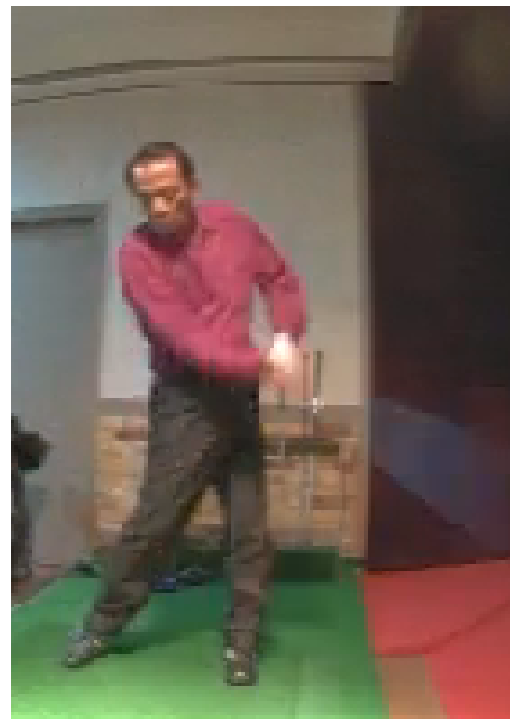
**A.** 안녕하세요. 배일성 프로입니다.

구질이 일관성이 없고 당겨치는 것이 고민이라고 하셨네요. 이 문제는 각각 독립적인 문제들이 아니라 하나의 문제라고 생각해도 됩니다. 즉 당겨치기 때문에 구질의 일관성이 떨어진다고 할 수 있죠.

볼에 힘을 전달하는 방법이 크게 2가지가 있는데요. 하나는 당겨서 전달하는 방법과 밀어서 전달하는 방법이 있습니다. 당겨서 전달하는 것은 자연스러운 동작으로써 거의 모든 골퍼들이 여기에 해당한다고 할 수 있습니다. 누군가에 의해서 레슨을 받거나 아니면 독학에 의해서 그 방법을 깨우치기 전에는 당겨서 치는 것이 자연스러운 동작이므로 당겨서 힘을 전달하게 됩니다. 여기에 머물지 말고 한 단계 그 벽을 뛰어넘기 위해서는 밀어서 치는 방법을 깨닫고 연습을 해서 숙달시켜야 합니다. 밀어서 볼을 치게 되면 임팩트 후에 왼팔이 굽는 것이 아니라 더 펴지게 됩니다.

새로운 힘의 전달 방식을 배워서 익혀야 하기 때문에 각고의 노력이 없이는 그 열매를 따기가 어렵습니다. 밀어서 치는 방법을 익히기 위해서는 우선 풀스윙을 하지 말고 임팩트 구간에서 살살 볼을 쳐서(약 10미터 정도 굴러가게) 밀어서 힘을 전달하는 것이 과연 가능한가를 먼저 깨달으세요.

먼저 머리가 이해를 해야 그다음에 연습으로 몸을 숙달시킬 수 있습니다.



<타이거 우즈와의 스윙비교>

밀어서 볼을 치게 되면 임팩트 후에 왼팔이 굽는 것이 아니라 더 펴지게 됩니다. 새로운 힘의 전달 방식을 배워서 익혀야 하기 때문에 각고의 노력이 없이는 그 열매를 따기가 어렵습니다.

볼이 똑바로 날아갈 확률을 높이는 것이 중요한데요. 그러기 위해서는 스윙패스 직선구간이 길수록 좋고 그 때 적절하게 클럽페이스가 닫혀져야 합니다. 밀어치는 방법을 익히게 되면 스윙패스의 직선구간이 길어지게 됩니다. 따라서 먼저 밀어치는 방법을 익힌 다음 클럽페이스가 적절히 닫히는 그립을 잡으면 볼이 훨씬 똑바로 가게 됩니다.

수고하세요~



**배일성프로**  
성결대학교 골프 겸임 교수 역임  
안양 그린파워 헤드프로 역임  
Nicklaus/Flick Golf School 수료  
잭니클러스 골프센터 리드 인스트럭트



## GOLF HUMOUR

골프 유머 속에 나타난 금과옥조와 같은 골프 팁을 재미있게 살펴보는 공간입니다.

一取越長(일취월장)

잘 취한 퍼터 샷이 길게 친 드라이버 샷보다 낫다.

二球同成(이구동성)

2nd Shot을 잘 치면 성공한 것과 다름 없다.

三高初慮(삼고초려)

세명의 고수와 함께 치게되면 초반부터 심려가 많다.

四高無親(사고무친)

드라이버, 세컨샷, 어프로치, 퍼터 네가지를 모두 잘 치면 친구가 없다.

五飛二樂(오비이락)

한 명이 오비가 나면 적어도 두명이 즐겁다.

2 POINT 5만  
1 POINT 10만  
3 POINT 3만

2015년 10월 5일 ~ 2016년 01월 03일

# 위클리 신스테이بل포드 챔피언십

**핸디캡이 필요없는 점수제 방식의 새로운 대회입니다.**  
 각 스코어에 따른 점수를 획득해서 점수를 많이 획득한 사람이 이기는 경기입니다  
 대회 기간 중에 참여한 라운딩 스코어들의 총합이 높은 사람이 우승하게 됩니다.

**신스테이بل포드 룰**

Points	Strokes taken in relation to par
+8 points	알바트로스 (-3)
+5 points	이글(-2)
+2 points	버디 (-1)
0 points	파(이븐)
-1 points	보기 (+1)
-3 points	더블보기이상 (+2 혹은 이상)

출인할시 추가 점수 : +5점  
 18홀 플레이 시 추가점수 : +10 점

※ 월 왕중왕 전 : 매주 우승자 4명중 성적 상위 2명이 맞장대결로 월 왕중왕전 수상

**대회 핸디캡** : 주우승자 -20, 준우승자 -10 (\*3개월마다 초기화)  
**참가자격** : OK온골프 준회원 이상 (매장주, 매장관련 종사자 제외)  
**참가비** : 없음  
**로입물**

1. 게임 영상 미존재시 시상 제외
2. 2개 계정 이상 계정 소유시 시상 제외
3. 수상자의 경우 동영상에 오븐 됩니다.
4. 중복시상불가: 상위상으로 수여
5. 게임 영상에서 세컨샷을 티 위에서 한 영상 존재시 실격처리 됩니다.
6. 동점시 참가횟수, 스트로크 최저타, 백카운터

**주수상**

1등	2등	3등	7위	통기	니어
10만 포인트	5만 포인트	3만 포인트	3만 포인트 (행운상)	2만 포인트	2만 포인트

**월수상**

👑 왕중왕 : 인테그라 드라이버 1개  
 👑 준우승 : 인테그라 하이브리드 우드 1개

## 코스챔피언 핸디캡 대회!

각각의 코스에서 유저 핸디캡을 적용한  
**최저 스코어 1인에게 10만 포인트를 시상**하는 대회입니다.

2015년 12월 01일 ~ 12월 31일

핸디 적용 : 하한선 -6, 상한선 +4

**98** 네이처 골드 주니어 CC

**99** 네이처 일동레이크 GC

※ 유의사항 : 플레이어등급은 투어프로로 설정됩니다.

**상위 1% 골퍼를 위한 싱크로울 99%의 초정밀 시스템!**  
**100% 리얼리티 필드를 구현하는 유일무이한 시스템!**

# 오케이온골프 스피ن시스템

카메라센서라고 다 똑같은 센서가 아닙니다.  
 대부분의 카메라 센서는 볼의 스피ن량을 추정치로 계산해서 사용합니다.  
 정확한 실측에 의한 스피ن량을 측정하고 그 스피ن량을 실제 움직임과 똑같이 시뮬레이션하는 것이 오케이온골프만의 기술력입니다.

### 초정밀고속 카메라

- 5대의 카메라가 마킹볼의 스피ن량을 입체적으로 실측하여 백스핀과 사이드스핀량에 따른 모든 구질일 표현합니다.
- 데이드, 드로우, 슬라이스, 혹은 롭본 피치 연 려, 러닝어프로치, 로빙 어프로치 등 숏게임도 완벽하게 구현됩니다.
- 깎으면 깎이는 데로 돌리면 돌리는 데로 파팅한 손맛을 그대로 재현하여 그린에서 볼을 멈추거나 백스핀을 걸 수 있습니다.
- 자유로운 볼의 위치로 편안한 라운딩을 제공하여 타석에 출몰된 센서가 없어서 필드에서 치는 듯한 느낌이 듭니다. (좌우타석 검출)
- 피팅 연습 시 런치앵글, 방향각, 사이드 스피ンを 분석하여 최적의 피팅 스트로크를 완성시켜 드립니다

### Lightning-Halo 엔진

- 실제 사진처럼 느껴지는 첨단 그래픽 효과
- Full HD(1920\*1080)를 베이스로 제작하여 디테일이 살아 있습니다.
- 풍성한 러프의 질감과 헤비러프의 깊은 풀까지 자연스럽게 렌더링 됩니다.
- 설치 환경의 조건에 따라 다양한 사이즈로 시공이 가능하여 라운딩 스코어도 지원합니다

### N 자연을 담은 "네이처" 프로그램

- 물리학, 로보틱스, IT공학, 프로그래밍의 전문 지식이 곳곳에 녹아있는 첨단 프로그램
- 지형의 고저, 중력, 바람의 저항, 풀의 저항, 지층의 층상계수, 지형의 단상계수등 자연의 움직임을 그대로 반영하여 실제 필드에서 플레이하는 듯한 착각이 듭니다
- 새로운 MSBS 엔진 적용! 정확한 임팩트의 피팅한 손맛을 그린에서 느껴보세요. 볼이 스피ن량에 따라 살아서 움직입니다.

### 러블리 캐디와 함께 라운딩 하세요~

- 완벽한 음성지원으로 라운딩의 편리함을 더했습니다.
- 상황별로 어떤 샷을 공략하는게 좋은지 알려줍니다
- 똑똑한 미니 캐디의 간단한 원포인트 레슨으로 골프 실력을 늘리세요



# 골프스윙에서 지켜야 할 축의 두 가지 기울기

골프는 축을 중심으로 회전하는 운동이다. 골프에서의 축은 목에서부터 척추까지 이어지는 선을 말하며, 이 축은 두 가지 기울기를 만들어 낸다. 첫 번째, 앞으로 상체를 기울이며 만들어지는 측면 기울기이다.(사진1) 두 번째, 오른손이 왼손보다 밑으로 내려가 만들어지는 정면 기울기이다.(사진2) 지금부터 이 두 가지 기울기를 지키지 못해 나오는 오류에 대해 알아보자.



**남경우 프로**  
 한국프로골프협회(KPGA)정회원  
 Nicklaus/Flick Golf School수료  
 2014년 jtbc골프 'All that Swing' 시즌 1 출연  
 2014년 JNGK테크니컬어드바이저 역임  
 2013년 JNGK최우수지도자 수상  
 PING골프 소속프로  
**現잭니클라우스 스카이힐아카데미 근무**



## 측면 기울기

측면에서 보았을 때 앞으로 숙인 척추의 기울기를 지키고 몸을 회전하면 처음의 어드레스 각도와 어깨라인이 90도를 만든다.(사진3)

두 번째 사진(사진4)과 같이 어깨라인이 만들어지면 스윙 도중에 앞으로 상체가 더 기울어진 것이다. 이러한 현상은 원활한 체중이동을 하지 못해 비거리에 손실이 올 수 있으며 탑핑을 유발할 수 있다.



양팔을 수평이 되게 벌려 상체를 기울인 후 백스윙과 팔로우까지 어깨라인을 유지하며 연습하면 측면 기울기를 이해하며 스윙할 수 있다.



## 정면 기울기

오른손이 왼손 밑으로 내려가 만들어지는 척추의 정면 기울기.

공 위치에 따라 조금씩 다를 수 있으나 오른쪽으로 약간 기울어진 정면 기울기는 공을 편안하게 띄울 수 있도록 도와 더 많은 비거리를 낼 수 있게 한다. 사진과 같이 반대로 기울어진 현상을 리버스피봇이라 하는데, 원활한 체중이동이 되지 않아 비거리 손실과 뒤땅을 유발한다. 여러 가지 이유가 있겠지만 근본적인 이유는 정면 기울기를 인지하지 않고 스윙을 시작함에 따라 이 두 가지 현상이 발생하는 경우가 많다.



# 천혜의 자연과 경제, 무역의 대도시 가오슝

타이완의 가오슝은 서쪽의 대만해협과, 남쪽은 빠스해협과 접하고 있다. 인도양과 동북아 해운의 중심지로 중요한 중계항구이며, 국제 제 4대항구이기도 하다. 온화한 기후(2월 평균기온 18.6°C, 6월 평균기온 28.7°C)와 많은 볼거리로 여행객들을 맞이하는 겨울여행의 필수이다.  
-타이완관광청 서울사무소(02-732-2357)



가오슝은 경제, 무역의 대도시이다. 그 중에서도 가오슝 항구의 화물수송량은 세계 4위의 거대한 규모를 자랑하며, 타이완 무역업에 있어 중추적인 역할을 맡고 있다.

시내 중심가에는 85층의 푹띠스(東帝士) 빌딩과 50층의 창구(長谷)세계무역빌딩 등 수많은 마천루들이 하늘을 향해 솟아있어, 마치 세계시장을 향해 뻗어나가고 있는 가오슝시의 위력을 상징하고 있는 듯하다. 또한 가오슝 시민들은 타이완 남부의 인정 많고 손님맛이를 좋아하는 천성으로 인해, 언제나 이곳을 찾는 관광객들을 두 팔 벌려 환영하고 있다.

아이허(愛河, Love River)일대는 여러번의 보수, 개축공사를 거쳐, 항구도시의 우아한 풍치를 더하였으며, 연안을 따라 설립된 허뵈공원(河濱公園)과 이곳의 야경은 시민들에게 편안한 휴식공간을 제공한다. 그뿐만 아니라 원소절의 등불축제나 단오절의 드래곤보트축제의 주요

무대가 되기도 한다.

2001년부터 가오슝에서 개최되기 시작한 등불축제는 이미 이곳에서 가장 중요한 연중행사가 되었다. 그 외에도 가오슝 시립역사박물관, 시립미술관 및 기초과학을 연구하는 과학공예박물관 등에서는 가오슝시에 내재하고 있는 역사인문의 향기를 전해주고 있다. 신쿠장상권, 짬뽕어상권 등 대형백화점들이 주변상가들과 결합하여 형성된 몇몇 상업거리는 가오슝에서 꼭 둘러보아야 할 쇼핑거리로 자리잡았다. 만약 여기에 옛부터 그 명성이 자자한 리우허야시장(六合夜市), 신싱야시장(新興夜市), 치진해산물거리(旗津海鮮) 등의 풍부한 먹거리 등을 더한다면, 이러한 먹고 마시며 즐기는 모든 활동들이 결코 이 여행을 헛되이 하지는 않을 것이다.

### 아이허허뵈공원

아이허(愛河)는 가오슝 최대의 운하이

며 강가의 제방은 허뵈공원으로 조성되었는데 가오슝시민들이 가장 애용하는 휴식공간이다.

### 춘추각

전쟁의 신 관공(關公, kuankung)에게 헌납된 한 쌍의 우아한 춘추각은 1951년에 완성되었다. 이 춘추각 앞에는 용을 탄 자비의 신 관인의 상이 있다. 전설에 의하면 용을 탄 관인이 구름 위로 나타나서 신도들에게 이 두 춘추각 사이에 이 사건을 재현하는 성상(聖像)을 만들라고 지시해서 현재의 '용을 탄 관인상'이 존재하게 되었다고 한다.

### 용호탑

춘추각에서 남쪽으로 700미터 떨어진 곳에 한 쌍의 용호탑이 있다. 용호탑은 1976년에 만들어 졌는데 용의 목 부분이 입구이고 호랑이입 부분이 출구이다. 용의 목으로 들어가서 호랑이의 입

으로 나오는 것은 악운을 행운으로변화시키는 것을 상징한다. 탑 안에는 중국의 24명의 효자들과 악인(惡人)과 선인(善人)들의 말로를 보여주는 지옥과 천당의 광경을 묘사한 그림들이 있다.

### 신쿠장상권

신쿠장상권은 가오슝에서 가장 변화한 명품쇼핑지 중 하나이다. 일본이나 구미 등지에서 건너온 개성 있는 상품과 명품브랜드, 최신유행의류 및 수많은 음식점들이 즐비하며, 일일정구역에는 젊은 층 소비자를 위한 공간도 마련되어 있다. 길 외곽이 잘 정비되어 있을 뿐 아니라 광고간판이나 상점건물 외관의 디자인이 독특하고, 지방특색이 두드러지게 나타나는 곳이기 때문에 가오슝에서 최신 트렌드와 유행을 쫓는 소비자들이 모여드는 곳이다.

### 한선백화점

1층 로비의 높이가 7m에 달하는 호화로운 분위기의 한선백화점은 쇼핑공간도 편리하고, 모든 상품을 구비해 놓고 있으며 완벽하고 친절한 서비스태도를 갖춘, 타이완남부의 중요한 상업시설이다.

### 소우산풍경구역

다양하고 풍부한 식물생태와 특수한 산호초지형은 이 풍경구역의 가장 귀중한 자원이다. 게다가 소우산공원 원형사, 충열사, 소우산동물공원 등 수많은 관광지는 여행객들에게 훌륭한 하이킹관광코스를 제공한다.





19세 미만 청소년에게 판매금지 지나친 음주는 간경화나 간암을 일으키며, 운전중이나 작업 중 사고 발생률을 높입니다. 또한, 알콜중독을 유발할 수 있습니다

# CALLAWAY

## CELLAR SELECTION

골프의 전설 캘러웨이!

와인의 전설 캘러웨이!



골프의 전설 엘리 캘러웨이씨의 장인정신을 느낄 수 있는 캘리포니아 와인



EASY WINE CO.,LTD T. 02. 308. 2134



# 국내 최초 리조트형 아파트 '평창올림픽 선수촌 아파트' 모델하우스 수많은 인파몰려

모델하우스 오픈 후 주말 내 세컨드하우스 구매에 나선 강남권 투자자들의 관심 한 몸에 받아

주말 사이 '평창올림픽 선수촌 아파트'에 강남권 투자자 등 수많은 인파가 몰리면서 그 인기를 실감케 했다.

지난 20일 서울 서초구 서초동에 문을 연 '평창올림픽 선수촌 아파트' 모델하우스에는 개관 이후 주말을 포함 3일 동안 세컨드하우스 마련에 관심을 가진 수많은 방문객들이 다녀갔다. 주말 내내 찬바람이 부는 곳엔 날씨에도 불구하고 구매 관련 상담을 받으러 온 실수요자들의 인파행렬로 북적인 것.

강원도 평창군 대관령면 수하리에 조성 중인 '평창올림픽 선수촌 아파트'는 세계적인 복합 리조트의 기획과 운영 노하우를 가진 용평리조트가 시행하고 '집의 본질'을 가장 중요한 가치로 생각하는 대림산업이 설계 및 시공을 맡아 건설 중인 단지로 휴양과 레저를 즐기는 라이프 스타일을 가진 이들을 대상으로 한 국내 최초 리조트형 아파트다.

지상 15층, 8개동 총 600세대로 지어지며 ▲59㎡ 90세대 ▲74㎡ 330세대 ▲84㎡ 180세대로 전용면적 별 2개형, 모두 6개 주택형으로 공급된다. 양재

역 1번출구에서 도보로 약 300m 거리에 문을 여는 평창올림픽 선수촌 아파트 모델하우스에는 74㎡, 84㎡ 2개 타입이 전시됐다.

분양 공고에 따르면 평창올림픽 선수촌 아파트의 분양가는 59㎡의 경우 평균 분양가격 233백 만원, 74㎡는 290백 만원, 84㎡는 331백 만원이며 전 평형이 요즘 가장 인기 있는 전용면적

59~84㎡ 중소형으로 구성된 것이 특징이다. 특히, 입주민들에게는 용평스키장 및 퍼블릭 골프장, 워터파크, F&B 등 용평리조트의 다양한 시설을 회원 대우로 사용할 수 있는 혜택이 주어진다.

또한, 2018 평창동계올림픽을 계기로 KTX 올림픽선이 개통되면 청량리에서 평창 올림픽 선수촌이 위치한 진부

역까지 58분, 제2영동고속도로가 완공되면 차량 이동 시에도 서울에서의 이동시간이 1시간 50분으로 단축되는 등 서울을 비롯한 수도권과의 접근성도 더욱 높아질 전망이어서 세컨드하우스로서의 조건을 모두 갖춘 복합 주거단지로 관심을 모으고 있다.

문의 : 1661-9996

www.pyeongchangolympicvillage.com



## 상위 1% 최고 품격 펜트하우스 아난티 펜트하우스 서울

75만평의 오랜 간 보존되어온 울창한 대자연 속에 자리잡은 숲 속의 요새. 유동인구 2천만의 거대도시 서울에서 오염되고 지친 소중한 것들을 회복 시켜줄 모든 것들이 올림픽대로에서 20분만에 펼쳐져 있다.

**유동인구 2천만의 거대도시, 서울의 탈출구**

아난티 펜트하우스, 서울이 자리한 경기도 가평은 전체 면적의 80% 이상이 산

으로 이루어진 숲의 지역이다. 계곡과 하천이 많을 뿐만 아니라 1급수를 가진 상수원 보호구역이란 이유로 대한민국의 가장 큰 문제인 무분별한 난 개발을 수십 년간 피할 수 있었던, 바로 그런 이유로 아직까지 많은 사람들에게 덜 알려진 청정 구역이기도 하다. 또한 가평은 화악산, 명지산 등의 이름난 산과 호명산, 화야산과 맞닿은 청평호수, 그 외의 수많은 국립공원과 수목원 등 산과 계곡, 강과 호수가 잘 어우러진 조화의 땅이

다. 상수원 보호구역으로 오랫동안 잘 보존되어온 지역을 개발하고자 할 때는 자연을 잘 보존하고 이를 조화롭게 활용하는 방법이 중요하다. 75만평의 광활한 숲 속에 자리한 아난티 펜트하우스, 서울은 자연은 최대한 누리고 프라이버시는 최대한 확보하며, 그 안에서 도시에서 오염되고 지친 소중한 것들을 온전히 회복시켜줄 귀중한 탈출구이자 생명선이다.

**숲 속의 요새, 아난티 펜트하우스 서울**

75만평의 대자연 속에 자리한 아난티 펜트하우스 서울은 '숲 속의 요새'라는 커다란 컨셉 속에서 계획되었다. '숲속의 요새'는 홍보를 위한 단순한 수사가 아닌, 올림픽대로에서 불과 20분만에 만날 수 있는 잘 보존된 75만평의 숲을 훼손하지 않고 잘 보존하며, 울창한 대자연의 스카이라인을 훼손하지 않으며 7기체의 펜트하우스와 다양한 부대시설을 배치하고 이용자의 프라이버시와 편리성, 특별한 라이프스타일을 배려하는 것은 설계기간만 5년 이상이 소요되었던 치열한 건축적인 노력의 산물이다.

풀 하우스는 프라이빗 풀과 그너머 창으로 언제나 호수의 아름다운 풍광을 감상할 수 있는 집이다. 숲 한가운데 자리한 인피니티 풀수면과 저 너머 호수가 서로 맞닿아 있는 듯한 이국적인 뷰는 잊을 수 없는 장면으로 기억되기에 충분하다. 수영을 하기 위해 굳이 야외 퍼블릭 수영장을 찾아 밖으로 나갈 필요 없이 나와 내 가족만을 위해 마련된 풀에서 수영을 하거나 풀 사이드에서 편안하고도 프라이빗하게 휴식을 즐길 수 있다는 것은 하우스에서 머물며 누릴 수 있는 커다란 특권이다.





# STITCH™ HEADCOVERS



Stitch Golf 헤드커버는 미국 North Carolina에서 100% 고급 소재로 제작된 명품 수제커버입니다.

[www.stitchgolf.co.kr](http://www.stitchgolf.co.kr)

본사 (주)레이크스타 서울 청동구 성수2가 3동 289-198 B동 B1

TEL 02-401-7054

DoggaebeeGolf



# 길다! 비거리!



드라이버 맞아?  
도깨비 방망이네!

초대형헤드 -

초경량드라이버 -

중반발헤드 -

Royal Touch 샤프트 -

(주)도깨비골프 ☎ 1899-9030 [www.도깨비골프.com](http://www.도깨비골프.com)



Transitions

## 눈 보호와 편리함의 만남, 니콘 트랜지션스

실내에서는 안경렌즈로 편하게, 실외에서는 선글라스로 눈보호와 스타일을 한번에



Grey

자연스러운 컬러와 시력

Brown

가장 높은 대비감도

NEW

Green

스타일리쉬 그린

- ✓ 눈 건강 | UV로부터 100% 눈 보호 + 탁월한 눈 피로 감소 기능
- ✓ 편리함 | 하나의 렌즈로 실외와 실내 생활을 동시에!
- ✓ 지속성 | 높은 대비감도의 브라운, 그레이 그리고 새롭게 출시된 스타일리쉬 그린!

facebook.com/nikonlenswear  
[www.nikon-lenswear.co.kr](http://www.nikon-lenswear.co.kr)

## Ingersoll® SINCE 1892

AUTOMATIC COLLECTION  
MODEL NUMBER: IN1312RSL



THE NEW QUARTZ COLLECTION  
MODEL NUMBER: INQ009KHBR



입가술 | (주)케노크리이온 | [www.konocorp.com](http://www.konocorp.com) | [www.ingersoll.kr](http://www.ingersoll.kr) | 02.858.8877 | 공식쇼핑몰 유무라임 [www.eurotime.kr](http://www.eurotime.kr)

본 세계 20년차의 명품시계 제조사인 Ingersoll은, 현대적인 디자인과 전통적인 장인정신을 바탕으로, 100여 년의 역사를 자랑하는 고급시계 제조사입니다. Ingersoll은, 1892년부터 현재까지, 스위스, 프랑스, 미국, 한국 등 전 세계를 중심으로, 100여 년의 역사를 자랑하는 고급시계 제조사입니다. Ingersoll은, 1892년부터 현재까지, 스위스, 프랑스, 미국, 한국 등 전 세계를 중심으로, 100여 년의 역사를 자랑하는 고급시계 제조사입니다. Ingersoll은, 1892년부터 현재까지, 스위스, 프랑스, 미국, 한국 등 전 세계를 중심으로, 100여 년의 역사를 자랑하는 고급시계 제조사입니다.

